



# 电缆和连接器 产品指南

探索专为可靠性和性能而打造的RS PRO电缆和连接器产品系列。从电源线和USB连接器到网络和工业布线解决方案, RS PRO以适合您预算的价格提供符合期待的品质。使用我们值得信赖的产品简化您的项目, 保持连接和高效率。



# 您的电缆和连接器 明智之选

作为行业专家，我们为每种应用和环境提供广泛的电缆和连接器产品选择。我们的RS PRO 系列产品为您带来高品质、专业认可的欧时品牌产品，而我们从精选的市场领先品牌中提供的广泛产品系列是您的理想之选。

这意味着您可以从一个来源找到需要的所有产品，并获得次日送达、有竞争力的价格和批量折扣服务。

在本指南中，您可以看到按类型列出的电缆和连接器，以及相关的技术属性和最佳安装位置的信息。



## 探索您工业产品的最佳组合



我们的产品经过了卓越的性能测试，指定产品享三年质保服务。



超过88,000种产品，退货率低至0.02%。



质量与选择的结合，以及可持续产品解决方案，与一线品牌同类产品相比具有竞争力的价格。

充足库存，配合可靠的欧时服务

## 质量经过测试

RS PRO产品依据严格的国际标准进行审核，同时由专业工程师进行耐用性和一致性的检验和测试。

只有产品完全通过这些审核程序后，才能被授予RS PRO 认证印章，以此表明产品品质是可靠有保障的。我们对产品的长期保修反映了我们对审核过程严谨的信心，同时表明我们的产品将一如既往地为您提供符合预期的质量。



电子设计实验室



电线电缆

- |      |           |          |      |      |
|------|-----------|----------|------|------|
| 铜编织带 | 电缆夹       | 地面线槽     | 格兰头  | 护线圈  |
| 电缆标识 | 电缆套管      | 扎带固定座    | 扎带   | 同轴电缆 |
| 铜线   | 以太网线      | 光缆       | 热缩管  | 布电线  |
| 排线   | 传感器和执行器电缆 | 双绞线和多芯电缆 | USB线 |      |

生产线



连接器

- |            |          |         |                 |          |
|------------|----------|---------|-----------------|----------|
| 管型端子       | 同轴转接头    | 同轴连接器   | 压接端子套装          | D-Sub转接头 |
| D-Sub连接器配件 | D-Sub连接器 | 直流电源连接器 | DIN 43650电磁阀连接器 | DIN连接器   |
| 以太网连接器     | 以太网耦合器   | U型接线端子  | HDMI连接器         | 工业圆形连接器  |
| PCB接线端子    | 插拔式接线端子  | 圆形端子    | 扁形端子            | 电线接头连接器  |
| USB连接器     |          |         |                 |          |

电缆、连接器和压接工具

- |        |      |      |         |
|--------|------|------|---------|
| 电缆套管工具 | 压接工具 | 压接模具 | 退针器和推针器 |
|--------|------|------|---------|

布线和连接介绍以及电缆类型

在rspro.com上订购更多产品

介绍

RS PRO为您提供广泛的电缆、连接器和配件选择,适用于各种布线和连接应用和环境。高品质、专业认可的产品和广泛的选择使RS PRO系列成为满足您各种需求的完美解决方案。

芯数

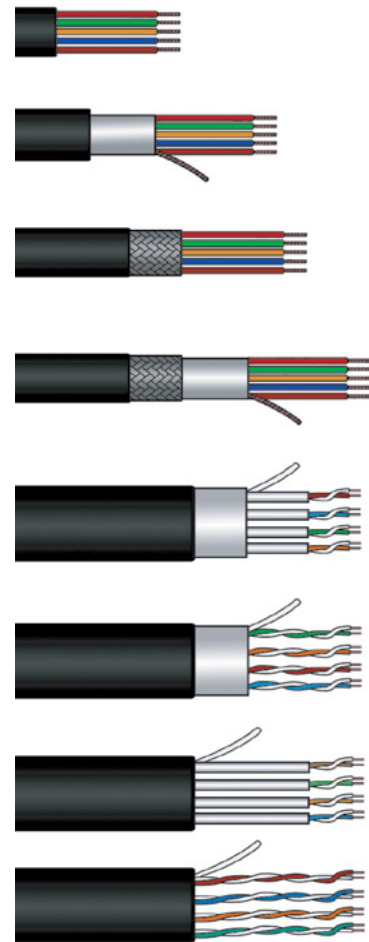
单芯,专为电气和电子设备的内部布线而设计,也可用于机器和控制面板内的接线。

多芯,专为各种电力和控制应用而设计,包括家用电器、工具和固定装置。

屏蔽层

屏蔽层保护导体免受外部干扰或电磁干扰,并防止电缆本身的辐射。

- 箔、编织、箔编织、屏蔽和屏蔽箔



电线电缆	8
AV 电缆	9
DIN线	9
DP线	10
电缆固定头和接头	11
格兰头	11
电缆接头和护套	12
电缆套管	12
热缩管	13
电缆管理	16
地面线槽	16
护线圈	16
电缆标识	16
电缆扎带和固定件	17
电缆夹	17
扎带固定座	18
扎带	20
计算机电缆	23
USB线	23
电源和工业用电线	24
传感器和执行器电缆	24
双绞线和多芯电缆	25
网络 and 同轴电缆	27
同轴电缆	27
以太网线	29
光缆	32
单芯电缆	33
铜编织带	33
铜线	33
布电线	34
线对板电缆和带状电缆	35
排线	35

连接器	36
AV连接器	37
HDMI连接器	37
圆形连接器	38
DIN连接器	38
工业圆形连接器	38
总电源和直流电源连接器	40
直流电源连接器	40
网络和电信连接器	41
以太网连接器	41
以太网耦合器	41
电源连接器	42
DIN 43650电磁阀连接器	42
射频同轴连接器和适配器	43
同轴转接头	43
同轴连接器	45
端子块	47
插拔式接线端子	47
PCB接线端子	47
USB、D SUB和电脑连接器	48
D-Sub转接头	48
D-Sub连接器配件	48
D-Sub连接器	48
USB连接器	50
接线端子和接头	53
压接端子套装	53
管型端子	53
U型接线端子	56
扁形端子	56
电线接头连接器	57
圆形端子	58
电缆、连接器和压接工具	60
电缆、连接器和压接工具	60
压接模具	61
压接工具	62

# 电线电缆

我们提供广泛的高品质电缆和电线产品，涵盖控制和仪表电缆、以太网电缆、电线槽布线和设备线等。

此外，我们还提供专业无卤电缆，包括扬声器电缆、同轴电缆和光纤、带状电缆和高温电缆。无论您是在寻找热缩管、电缆保护产品、电缆扎带或标签系统，还是电器和电气设备供电所需的配件，如电缆接头或电缆密封套等，我们都能满足您的应用需求。

## 电缆和电线的区别

电缆和电线是电气和通信应用中常用的术语。与普遍看法相反，这两个术语不应该互换使用，因为它们指的是不同的产品。电缆通常是一系列粘合、编织或绞合在一起的电线，与外护套结合在一起。另一方面，电线是指几乎在所有电气或电子应用中都能找到的单个金属棒或股线。两者都携带电流或电信号。

您可以从欧时这样值得信赖的电缆供应商在线订购电缆和电线。

## 符合ROHS标准

我们的产品已通过RoHS合规性测试。作为电缆供应商，我们采取了一切合理和严格的措施，确保我们的产品对人类健康和环境都是安全的。信息仅涉及证书颁发之日或之后销售的产品。

我们只提供优质的产品，您可以放心从我们这里购买扬声器电缆和其他设备或无源元件。

## 应用信息

电缆和电线被广泛用于为电器和其他电气设备供电，如电视、洗衣机、个人电脑、智能手机、平板电脑和其他IT设备。我们为电力、音频、网络和电信应用提供广泛的电缆和电线产品，如A型USB电缆、USB延长电缆、DVI+和DVI-电缆。

## 从欧时选购可靠的电缆和电线产品

欧时拥有大量库存的电缆和电线产品，可满足各种需求 - 从家用电器的电源线到扬声器系统的高品质音频扬声器线。无论您是在寻找A型USB电缆还是具有内置USB连接的延长电缆，欧时都能提供可靠的解决方案，确保满足您的要求。我们致力于提供最佳的产品选择 - 确保您项目顺利启动和运行需要的所有布线。凭借坚固的材料和对质量的坚定承诺，欧时电缆和电线产品提供卓越的性能和最大的可靠性，是任何电气需求的完美解决方案。现在就开始选购合适的电缆或致电欧时吧！

访问我们的在线商城购买电缆和电线产品，或联系我们获得产品和技术支持。我们持续优化服务质量，不断提升客户满意度，以成为提供可靠解决方案的首选供应商。

## 微型 DIN 导线

- 电压为 50 V AC/DC
- 连接器 A 为 8 路模制公插头
- 连接器 B 为 8 路模制母插座
- 长度为 2 m
- 额定电流为 1 A AC/DC



463-552 8 针微型 DIN, 公插 / 母座, 2m, 黑色, PVC, 50 V 交流/直流, 1 A 交流/直流

463-530 4 针微型 DIN, 公插 / 母座, 2m, 黑色, PVC, 50 V 交流/直流, 1 A 交流/直流

## DIN线

- 使用此 4 路公插头自由端接 DIN (Deutsches Institut für Normung, 即德国标准化协会) 电缆组件来定制端接您的电气设备。
- 它专为住宅和商业环境而设计，从家庭办公室到 IT 实验室和零售单位。
- 黑色电缆采用 PVC 护套，具有阻燃和耐化学腐蚀性。它还经过全面屏蔽，以防止外部电气噪声和干扰影响信号。
- 插头经过模制，以确保安全并防止电缆拉伤。



463-518 8 针微型 DIN, 公插, 2m, 50 V 交流/直流, 1 A 交流/直流, 黑色

463-495 4 针微型 DIN, 公插, 2m, 50 V 交流/直流, 1 A 交流/直流, 黑色

463-489 3 针微型 DIN, 公插, 2m, 50 V 交流/直流, 1 A 交流/直流, 黑色

232-8906 9 针微型 DIN, 公插, 2m, 50 V 交流/直流, 1 A 交流/直流, 黑色

### 公头 DisplayPort 线缆

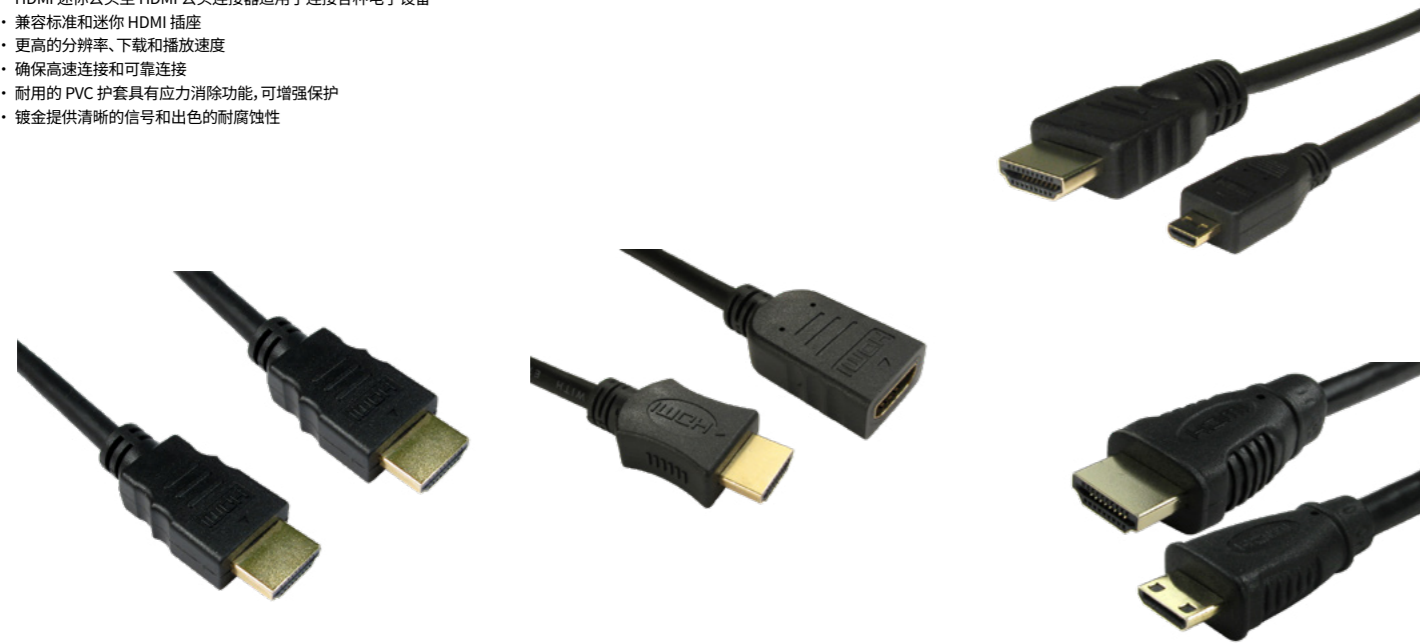
- 公连接器 - 两端
- 各种长度 - 黑色
- 定义新的数字音频视频互连
- 数字显示接口
- 计算机与显示器或家庭影院系统之间的连接
- 连接器插头可防止电缆从 DisplayPort 插座中滑出



740-6688	DisplayPort, 公插/公插, 2m, 屏蔽
740-6685	DisplayPort, 公插/公插, 1m, 屏蔽
740-6682	DisplayPort, 公插/公插, 5m, 屏蔽

### 4K HDMI 转 HDMI 线缆

- HDMI 迷你公头至 HDMI 公头连接器适用于连接各种电子设备
- 兼容标准和迷你 HDMI 插座
- 更高的分辨率、下载和播放速度
- 确保高速连接和可靠连接
- 耐用的 PVC 护套具有应力消除功能, 可增强保护
- 镀金提供清晰的信号和出色的耐腐蚀性



186-3008	7m, 4K, HDMI 转 HDMI, 公插/公插, 黑色, 0.25mm 绞线尺寸, PVC
186-3017	5m, 4K, HDMI 转 HDMI, 公插/母座, 黑色, 30 AWG 绞线尺寸, PVC
186-3031	1m, 4K, HDMI 转 Micro HDMI, 公插/公插, 黑色, 32 AWG 绞线尺寸, PVC
186-3033	5m, 4K, HDMI 转 Micro HDMI, 公插/公插, 黑色, 32 AWG 绞线尺寸, PVC
186-3030	10m, 4K, HDMI 转 Mini HDMI, 公插/公插, 黑色, 0.102mm 绞线尺寸, PVC
186-3029	3m, 4K, HDMI 转 Mini HDMI, 公插/公插, 黑色, 0.102mm 绞线尺寸, PVC



### 格兰头

- 此 RS PRO 电缆密封套适用于各种行业和环境, 可作为在各种不同应用中安全耦合和连接电缆和电线的解决方案
- 这些密封套可确保电缆不会被拉出或扭曲, 从而使电缆和机器之间的连接更加安全, 并确保持续的性能
- 此外, 公制螺纹可消除应力, 防止电缆受损或断裂, 从而提供持久的使用寿命和高效的运行
- IP68 等级意味着它们非常适合在恶劣环境中使用, 并且可抵抗潮湿、液体、污垢和灰尘, 而镀镍黄铜材料则使它们能够承受极端的温度波动



库存编号	颜色	材料	最大电缆直径 / 最小电缆直径	工作温度范围	螺纹尺寸	件数
214-1063	灰色	尼龙 66	6.5/3 mm	-40 °C→+85 °C	M12	10
214-1064	黑色	尼龙 66	10/5 mm	-40 °C→+85 °C	M16	10
214-1065	灰色	尼龙 66	12/8 mm	-40 °C→+85 °C	M20	10
214-1066	白色	尼龙 66	12/8 mm	-40 °C→+85 °C	M20	10
214-1069	灰色	尼龙 66	32/22 mm	-40 °C→+85 °C	M40	5
214-1070	白色	尼龙 66	32/22 mm	-40 °C→+85 °C	M40	5
214-1071	黑色	尼龙 66	28/20 mm	-40 °C→+85 °C	M40	5
214-1072	灰色	尼龙 66	28/20 mm	-40 °C→+85 °C	M40	5

### 无锁紧螺母的电缆密封套

- 此 RS PRO 电缆密封套适用于各种行业和环境, 可作为在各种不同应用中安全耦合和连接电缆和电线的解决方案
- 这些密封套可确保电缆不会被拉出或扭曲, 从而使电缆和机器之间的连接更加安全, 并确保持续的性能
- 此外, 公制螺纹可消除应力, 防止电缆受损或断裂, 从而提供持久的使用寿命和高效的运行
- IP68 等级意味着它们非常适合在恶劣环境中使用, 并且可抵抗潮湿、液体、污垢和灰尘, 而镀镍黄铜材料则使它们能够承受极端的温度波动



### IP68黑色尼龙密封套

- 公制螺纹
- 完全密封, 防尘
- 出色的防水性
- 提供黑色和白色版本
- 采用优质尼龙 66 制成



库存编号	颜色	材料	最大电缆直径 / 最小电缆直径	工作温度范围	螺纹尺寸	件数
214-1075	灰色	尼龙 66	10/5 mm	-40 °C→+85 °C	M16	5
214-1076	灰色	尼龙 66	14/10 mm	-40 °C→+85 °C	M20	50
214-1077	灰色	尼龙 66	17/11 mm	-40 °C→+85 °C	M25	5
214-1078	灰色	尼龙 66	21/15 mm	-40 °C→+85 °C	M32	5
214-1079	灰色	尼龙 66	28/20 mm	-40 °C→+85 °C	M40	5
214-1080	灰色	尼龙 66	42/32 mm	-40 °C→+85 °C	M63	5

库存编号	颜色	材料	最大电缆直径 / 最小电缆直径	工作温度范围	螺纹尺寸	件数
669-4654	黑色	尼龙 66	6.5/3 mm	-40 °C→+85 °C	M12	5
669-4660	黑色	尼龙	9/4 mm	-40 °C→+85 °C	M20	5
669-4664	黑色	尼龙	12/6 mm	-40 °C→+85 °C	M20	5
669-4673	黑色	尼龙 66	14/10 mm	-40 °C→+85 °C	M20	5
669-4686	黑色	尼龙 66	44/34 mm	-40 °C→+85 °C	M63	5

### 黑色可扩展编织套

- 重量轻但非常耐用, 可为电线提供出色的保护
- 高膨胀率提供出色的灵活性
- 抗紫外线, 防止光源损坏
- 出色的耐磨性使其非常适合在恶劣环境中使用
- 阻燃性可在高温或火灾情况下提供增强的保护
- 无卤素, 可防止释放刺激性化学物质的风险



库存编号	颜色	材料	电缆直径范围	工作温度范围	套管直径	套管长度
179-7007	黑色	PET	3 至 9 mm	-50 至 +150 °C	5 mm	25 m
179-7009	黑色	PET	4 至 11 mm	-50 至 +150 °C	6 mm	25 m
179-7011	黑色	PET	5 至 12 mm	-50 至 +150 °C	8 mm	15 m
179-7013	黑色	PET	7 至 15 mm	-50 至 +150 °C	10 mm	15 m
179-7015	黑色	PET	8 至 17 mm	-50 至 +150 °C	12 mm	15 m
179-7017	黑色	PET	10 至 21 mm	-50 至 +150 °C	15 mm	15 m
179-7019	黑色	PET	14 至 27 mm	-50 至 +150 °C	20 mm	10 m
179-7021	黑色	PET	18 至 34 mm	-50 至 +150 °C	25 mm	10 m
179-7023	黑色	PET	28 至 47 mm	-50 至 +150 °C	30 mm	10 m

### PVC绝缘管

- 阻燃, 柔性套管
- 易于安装
- 耐用, 耐磨性强
- 优异的介电性能
- 耐大多数化学品和腐蚀剂
- 耐汽油、油和水



库存编号	颜色	材料	壁厚度	套管直径	工作温度范围	介电强度
189-3170	黑色	PVC	0.47 mm	3.0±0.25MM	-20 至 +105 °c	2500 V/m
189-3171	黑色	PVC	0.47 mm	4.2±0.30MM	-20 至 +105 °c	2500 V/m
189-3172	黑色	PVC	0.47 mm	5.3±0.30MM	-20 至 +105 °c	2500 V/m
189-3173	黑色	PVC	0.47 mm	5.9±0.30MM	-20 至 +105 °c	2500 V/m
189-3174	黑色	PVC	0.47 mm	7.4±0.35MM	-20 至 +105 °c	2500 V/m
189-3175	黑色	PVC	0.47 mm	8.3±0.35MM	-20 至 +105 °c	2500 V/m
189-3176	黑色	PVC	0.60 mm	9.5±0.35MM	-20 至 +105 °c	2500 V/m

### 灰色可扩展编织套

- 高膨胀率可实现快速简便的安装
- 出色的耐磨性和抗切割性
- 高柔韧性和高抗拉强度
- 抗紫外线使套管成为户外使用的理想选择
- PET 可耐受大多数化学品和溶剂, 包括汽油和其他汽车液体
- 阻燃性, 可燃性等级 94V2、VW-1



库存编号	颜色	材料	电缆直径范围	工作温度范围	套管直径	套管长度
408-192	灰色	PET	25 至 45 mm	-40 至 +125°C	30 mm	5 m
408-233	灰色	PET	12 至 30 mm	-40 至 +125°C	20 mm	5 m
408-237	灰色	PET	6 至 18 mm	-40 至 +125°C	10 mm	5 m
408-243	灰色	PET	3 至 10 mm	-40 至 +125°C	5 mm	5 m
408-249	灰色	PET	10 至 25 mm	-40 至 +125°C	15 mm	5 m
408-255	灰色	PET	45 至 73 mm	-40 至 +125°C	50 mm	5 m
408-259	灰色	PET	35 至 60 mm	-40 至 +125°C	40 mm	5 m

### 热缩管

- 2:1 收缩率, 收缩至其原始直径的一半
- 不含卤素, 减少酸性气体排放
- 烟雾排放量极低
- 优异的阻燃性
- 优异的电绝缘性能
- 耐常见液体和溶剂

### 彩色粘合剂内衬热缩套件

- 非常灵活, 阻燃
- 粘合剂内衬, 用于防水密封
- 对金属、聚烯烃和 PVC 具有良好的粘合性
- 3:1 收缩比, 非常适合不规则形状
- 出色的电绝缘性能
- 耐常见液体和溶剂, 出色的耐磨性



397-4263 2.4mm聚烯烃热缩管, 10cm长, 2:1, 黑色、蓝色、绿色/黄色、红色、白色, 内衬胶

417-9087 3mm聚烯烃热缩管, 3:1, 蓝色、红色、白色、黄色, 内衬胶, -55 → +125 °C

### 透明标准热缩套管

- 柔性聚烯烃是一种聚乙烯衍生材料,是最常用的绝缘材料之一,具有高柔韧性、快速收缩和耐用性。
- 加热后,这种聚烯烃管径向收缩至其原始直径的一半,因此比率为 2:1。



库存编号	收缩直径	套管直径	套管长度
399-899	0.8 mm	1.6 mm	1.2 m
399-906	1.2 mm	2.4 mm	1.2 m
399-912	1.6 mm	3.2 mm	1.2 m
399-928	2.4 mm	4.8 mm	1.2 m
399-934	3.2 mm	6.4 mm	1.2 m
399-940	4.8 mm	9.5 mm	1.2 m
399-956	6.4 mm	12.7 mm	1.2 m
399-962	9.5 mm	19.1 mm	1.2 m
399-978	12.7 mm	25.4 mm	1.2 m
399-984	19.1 mm	38.1 mm	1.2 m
399-990	25.4 mm	50.8 mm	1.2 m

### 透明各类热缩管维修套件

- 材料为氟聚合物、聚烯烃、PVDF (聚偏氟乙烯)
- 收缩比为 2:1
- 套管长度为 100 mm
- 符合 UL 224 标准
- 符合 VW-1 标准
- 符合 RoHS (有害物质限制)



**458-0639** 3mm含氟聚合物, 聚烯烃, PVDF热缩管, 100mm长, 2:1, 透明, 最高 +135 (聚烯烃) °C, 最高 +175 (PVDF) °C, 最高 +200 (含氟聚合物) °C

### 粘合剂内衬热缩管

- 柔性聚烯烃是一种由聚乙烯制成的材料,是最常用的绝缘材料之一,具有高柔韧性、快速收缩和耐用性。
- 加热后,这种聚烯烃管径向收缩至其原始直径的三分之一,因此收缩率为 3:1。
- 这种管内有一层粘合剂衬里,加热后会熔化,在接头周围形成防水密封。
- 这种热缩管也称为双壁热缩管。



库存编号	收缩直径	套管直径	套管长度
481-1775	1 mm	3 mm	1.2 m
481-1797	2 mm	6.4 mm	1.2 m
481-1804	3 mm	9.5 mm	1.2 m
481-1810	4 mm	12.7 mm	1.2 m
481-1826	6 mm	19 mm	1.2 m
481-1832	8 mm	24 mm	1.2 m

### 管道套件

- 管道套件能满足管道安装人员的需要,适合如燃气、空气、冷冻剂、水、油脂等类型的所有作业。
- 它包含一系列优质热缩套管,可以标识其端接点,防止进一步腐蚀。
- 可提供无色热收缩,用于粘贴附加标识标签,便于将来可完全追查。
- 作为附加临时低压维修,红色粘性衬垫套管可在低压下使用。



**562-640** 12.7mm聚烯烃热缩管, 2:1, 3:1, 蓝色、红色、白色、黄色, 内衬胶

### 端接套件

- 非常灵活,阻燃
- 2:1 收缩率,收缩至其原始直径的一半
- 工作温度范围为 -55 至 +135°C,短时间最高可达 200°C;收缩温度最低为 90°C
- 出色的电气绝缘性能
- 耐常见液体和溶剂
- 符合 SAE-AMS-DTL-23053/5 1 级要求



**562-646** 3.2mm聚烯烃热缩管, 110mm长, 2:1, 黑色、蓝色、绿色/黄色、红色、白色, 内衬胶

### 协调套件

- 无粘合剂衬里
- 黑色、蓝色、绿色/黄色、红色、白色
- 阻燃
- 收缩率为 2:1
- 收缩直径分类
- 套管长度分类



**562-652** 6.4mm聚烯烃热缩管, 2:1, 黑色、蓝色、绿色/黄色、红色、白色

### 彩色各种热缩管维修套件

- 此多功能套件中包含的管子有多种颜色和直径,可满足各种不同应用的需求。
- 盒子本身由塑料制成,内部有隔间,可容纳不同尺寸的热缩管。
- 下部隔间有足够的空间容纳压接工具、热风枪和其他配件。
- 工具包顶部的提手便于携带。此热缩套件非常适合需要少量各种类型管子的维护或维修技术人员。



**458-0645** 3.2mm聚烯烃热缩管, 3.6cm长, 2:1, 多种颜色, 最高 +105 °C

电缆标识

- 此系列 RS PRO 电缆标识可通过绑扎法轻松安装,并可用于对电缆和电线进行颜色编码和标记,以便于识别
- 这些电缆标识采用最高品质的尼龙 66 制成,在大多数环境下都极为耐用
- 这些标识可方便地绑在电缆或电线上,可在端接之前或之后连接
- 适用于最大 4.8 mm 的绑扎宽度



- 492-291** 电缆标识, 电缆扎带固定, 白色, 线径最大4.8mm
- 492-308** 电缆标识, 电缆扎带固定, 白色, 线径最大4.8mm
- 492-314** 电缆标识, 电缆扎带固定, 白色, 线径最大4.8mm
- 492-320** 电缆标识, 电缆扎带固定, 天然色, 线径最大4.8mm

电缆标识套件

- 3600 滑动标记和存储盒
- 高品质 PVC
- 电缆直径范围 2 至 8mm<sup>2</sup>
- 最高工作温度 85°C



- 914-0592** 电缆标识, 滑上固定, 黑色、蓝色、棕色、绿色、灰色、橙色、红色、紫罗兰色、白色、黄色, 线径最小2mm, 线径最大8mm

地面线槽

- 高强度电缆槽
- 刚性直元件
- 握手
- 由橡胶和 PP 制成(盖)
- 可拆卸的黄色盖子
- 可以锁定盖子
- 可以采用可选的混凝土、沥青或胶水安装方式进行地面安装
- 不适合交通繁忙的道路交叉口
- 带聚酰胺或橡胶轮的叉车通行建议



- 136-5423** 地面线槽, 2线槽, 橡胶/热塑性塑料制, 内部尺寸1000 x 35mm, 黑色/黄色

电缆索环套件

- 灵活且易于使用
- 高耐化学性
- 437 件
- 电缆孔直径 3 至 19mm



- 666-4584** 护线圈套装 黑色PVC护线圈套装, 19mm最大电缆直径

开放式槽形 PVC 电缆槽

- 电缆保护
- 开槽结构
- 由于具有自熄性,火灾风险显著降低
- 槽间隙为 8mm



- 301-1924** 宽度 25mm, 灰色, 2m, UL 94 V-0, 开放式

自粘夹

- 灰色 PVC 材料
- 易于安装
- 自粘底座, 易于安装



- 233-180** PVC扁平电缆夹, 灰色, 最大捆束9mm, 自粘贴固定
- 233-190** PVC扁平电缆夹, 灰色, 最大捆束8mm, 自粘贴固定

自粘式可调电缆夹

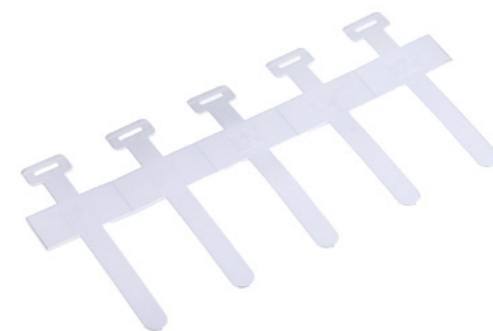
- 灰色尼龙材料
- 可调节紧固件
- 粘合底座
- 可选 M2 螺钉孔



- 404-443** 尼龙 66可调夹, 灰色, 最大捆束26mm, 自粘贴固定
- 404-449** 尼龙 66可调夹, 灰色, 最大捆束22mm, 自粘贴固定
- 404-455** 尼龙 66可调夹, 灰色, 最大捆束17mm, 自粘贴固定

电缆夹

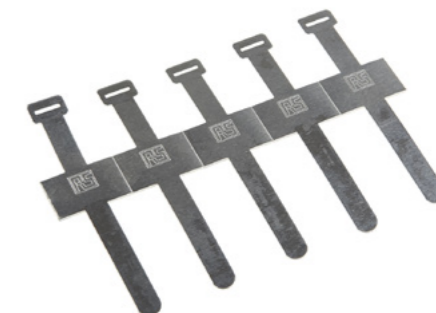
- 坚固的铝质材料
- 易于安装的扣环设计
- 自粘底座, 安装快速简便



- 475-148** 铝带扣, 天然色, 最大捆束19.3mm, 自粘贴固定

电缆夹

- 坚固的铝质材料
- 易于安装的扣环设计
- 自粘底座, 安装快速简便



- 475-158** 铝带扣, 天然色, 最大捆束13mm, 自粘贴固定

电缆夹

- 快速自粘连接
- 可调节以适应各种电线和电缆宽度
- 将电缆牢牢固定到位
- 根据需要重新打开和关闭夹臂
- 比固定挂钩更通用、更方便



- 475-160** 铝开臂夹, 天然色, 最大捆束9.5mm, 自粘贴固定

电缆夹

- 快速自粘式附件
- 可调至各种电线和电缆宽度
- 将电缆牢牢固定到位
- 可根据需要重新开合
- 比固定钩子功能更多, 使用更方便



- 475-198** 铝开臂夹, 天然色, 最大捆束6mm, 自粘贴固定

### 自粘式电缆扎带固定座

- 粘合底座
- 快速扎带组件
- 4 向电缆扎带入口
- 螺丝孔安装
- 稳定和固定电缆束
- 阻燃剂 (无粘合剂的 UL94 V2 等级)



库存编号	颜色	可容纳电缆扣宽度	固定孔直径	长度	宽度	数量
204-0240	天然色	3.2 mm	3.2 mm	12.5 mm	12.5 mm	100
204-0241	黑色	4.6 mm	3.9 mm	19.5 mm	19.5 mm	100
204-0242	黑色	4.6 mm	3.9 mm	19.5 mm	19.5 mm	10
204-0243	天然色	4.6 mm	3.9 mm	19.5 mm	19.5 mm	100
204-0244	黑色	5.5 mm	5.3 mm	28.6 mm	28.6 mm	100
204-0245	黑色	5.5 mm	5.3 mm	28.6 mm	28.6 mm	10
204-0247	天然色	5.5 mm	5.3 mm	28.6 mm	28.6 mm	100
204-0248	天然色	10.2 mm	7.6 mm	38.5 mm	38.5 mm	100
204-0249	黑色	3.2 mm	3.2 mm	12.5 mm	12.5 mm	100
204-0250	黑色	10.2 mm	7.6 mm	38.5 mm	38.5 mm	10

### 电缆扎带固定座

- 电缆扎带安装
- 垂直或水平螺纹电缆扣
- 坚固的粘性泡沫基座
- 螺钉孔,用于额外支持
- 自然颜色



227-996 自粘式扎带固定座, 19.5mm长x19.5 mm宽, 3.2mm定孔直径, 天然色

### 黑色尼龙扎带固定座

- 鞍形设计提供出色的稳定性
- 简单的电缆安装 - 螺钉安装而非粘合剂
- 有多种尺寸 of 黑色和白色可供选择
- 自熄性 UL 94 V-2



库存编号	颜色	可容纳电缆扣宽度	固定孔直径	长度	宽度	数量
233-663	黑色	4.8 mm	3.5 mm	15 mm	10mm	250
233-685	黑色	8 mm	6.3 mm	23 mm	16 mm	250

### 自粘式电缆扎带固定座

- 粘合底座
- 快速扎带组件
- 4 向电缆扎带入口
- 螺丝孔安装
- 稳定和固定电缆束
- 提供牢固的紧固



库存编号	颜色	可容纳电缆扣宽度	固定孔直径	长度	宽度	数量
269-9009	黑色	4.6 mm	3.2 mm	19.5 mm	19.5 毫米	30
269-9015	黑色	10.2 mm	7.6 mm	38.5 mm	38.5 mm	25

### 电缆扎带固定座

- 鞍形设计提供出色的稳定性
- 简单的电缆安装 - 螺钉安装而非粘合剂
- 有多种尺寸 of 黑色和白色可供选择
- 自熄性 UL 94 V-2

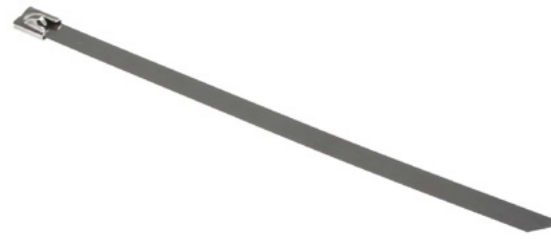


666-717 扎带固定座, 15mm长x10mm宽, 3mm定孔直径, 白色

666-739 扎带固定座, 23mm长x16 mm宽, 6mm定孔直径, 白色

### 不锈钢电缆扎带

- 提供无涂层和聚酯涂层不锈钢
- 阻燃
- 高拉伸强度
- 自锁设计
- 适用于室内和室外 - 极佳的耐高温、耐化学腐蚀、耐候性和耐磨性
- 可以用手或工具拧紧



库存编号	颜色	工作温度范围	长度	宽度	拉伸强度	数量
159-5313	金属	-80至+538°C	200 mm	7.9mm	1089.76 N	100
159-5329	金属	-80 至 +538°C	360 mm	4.6 mm	436.1 N	100
159-5335	金属	-80 至 +538°C	360 mm	7.9 mm	1089.76 N	100
159-5357	金属	-80 至 +538°C	200 mm	4.6 mm	436.1 N	100

### 金属可探测电缆扎带

- 可金属探测的防污染电缆扎带
- 行业标准蓝色
- 用于X射线和金属检测的金属粉末颗粒
- 适用于 HACCP (关键控制点危害分析)
- 优异的耐化学性
- 采用优质 PAG6MP 制成



库存编号	颜色	工作温度范围	长度	宽度	拉伸强度	数量
172-1765	蓝色	-40 至 +85 °C	203 mm	4.6mm	150 N	100
172-1766	蓝色	-40 至 +85 °C	150 mm	3.6mm	110 N	100
172-1767	蓝色	-40 至 +85 °C	400 mm	4.6mm	150 N	100
172-1768	蓝色	-40 至 +85 °C	380 mm	7.6mm	390 N	100
172-1769	蓝色	-40 至 +85 °C	250 mm	4.5mm	222 N	100

### 尼龙电缆扎带套装

- 非释放棘轮锁定动作
- 适用于多种用途
- 易于穿线
- 由尼龙 66 材料制成
- 适用于绑定组件或电缆
- 包装有 7 种尺寸可供选择



库存编号	颜色	工作温度范围	长度	宽度	拉伸强度	数量
233-528	多种颜色	-50 至 +85°C	100 mm	2.5mm	78.4 N	250
233-540	多种颜色	-50 至 +85°C	203 mm	2.5mm	78.4 N	250
233-691	多种颜色	-50 至+85°C	150 mm	3.6mm	176.4 N	250
233-708	多种颜色	-50 至 +85°C	203 mm	4.6mm	215.6 N	250
233-714	多种颜色	-50 至 +85°C	300 mm	4.8mm	176.4 N	250
233-792	多种颜色	-50 至+85°C	385 mm	4.8mm	215.6 N	250

### 尼龙电缆扎带

- 蓝色电缆扎带
- 非释放棘轮锁
- 尼龙 66
- 适用于捆绑元件或电缆



库存编号	颜色	工作温度范围	长度	宽度	拉伸强度	数量
233-203	蓝色	-50 至 +85°C	100 mm	2.5mm	78.4 N	100
233-225	绿色	-50 至 +85°C	100 mm	2.5mm	78.4 N	100
233-229	黄色	-50 至 +85°C	100 mm	2.5mm	78.4 N	100
233-231	红色	-50 至 +85°C	165 mm	2.5mm	78.4 N	100
233-235	橙色	-50 至 +85°C	100 mm	2.5mm	78.4 N	100
233-241	蓝色	-50 至 +85°C	165 mm	2.5mm	78.4 N	100
233-269	黄色	-50 至 +85 °C	165 mm	2.5mm	78.4 N	100
233-275	绿色	-50 至 +85°C	165 mm	2.5mm	78.4 N	100
233-281	橙色	-50 至 +85°C	165 mm	2.5mm	78.4 N	100
233-297	红色	-50 至 +85°C	203 mm	2.5mm	78.4 N	100
233-304	蓝色	-50 至 +85°C	203 mm	2.5mm	78.4 N	100
233-310	黄色	-50 至 +85°C	203 mm	2.5mm	78.4 N	100
233-354	绿色	-50 至 +85°C	203 mm	2.5mm	78.4 N	100
233-386	橙色	-50 至 +85°C	203 mm	2.5mm	78.4 N	100
233-471	黑色	-40 至 +85 °C	203 mm	4.6mm	215.6 N	100
233-487	黑色	-40 至 +85 °c	300 mm	4.8mm	215.6 N	100
233-493	黑色	-40 至 +85 °C	380 mm	7.6mm	539 N	100

### 金属可探测电缆扎带

- 可金属探测的防污染电缆扎带
- 行业标准蓝色
- 用于X射线和金属检测的金属粉末颗粒
- 适用于 HACCP (关键控制点危害分析)
- 优异的耐化学性
- 由高品质 PA66MP 制成



库存编号	颜色	工作温度范围	长度	宽度	拉伸强度	数量
269-1733	蓝色	-40 至 +85 °C	150 mm	3.6mm	110 N	250
269-1751	蓝色	-40 至 +85 °C	203 mm	4.6mm	150 N	250
269-1761	蓝色	-40 至 +85 °C	380 mm	7.6mm	390 N	250
269-1762	蓝色	-40 至 +85 °C	400 mm	4.6mm	150 N	250
269-1857	蓝色	-40 至 +85 °C	250 mm	4.5mm	215.6 N	250

### 尼龙电缆扎带

- 蓝色尼龙扎带
- 非释放棘轮锁
- 尼龙 66
- 适用于捆绑元件或电缆



库存编号	颜色	工作温度范围	长度	宽度	拉伸强度	数量
233-203	蓝色	-50 至 +85 °C	100 mm	2.5mm	78.4 N	100
233-225	绿色	-50 至 +85 °C	100 mm	2.5mm	78.4 N	100
233-229	黄色	-50 至 +85 °C	100 mm	2.5mm	78.4 N	100

### 抗紫外线电缆扎带

- 出色的抗紫外线性能
- 阻燃性:UL 94V-2 可燃性标准
- 适用于多种用途
- 易于穿线和安装
- 非常适合户外使用



库存编号	颜色	工作温度范围	长度	宽度	拉伸强度	数量
811-1492	黑色	-40 至 +85 °C	385 mm	4.8mm	215.6 N	100
811-1502	黑色	-40 至 +85 °C	450 mm	4.8mm	215.6 N	100
811-1509	黑色	-40 至 +85 °C	380 mm	7.6mm	539 N	100
811-1511	黑色	-40 至 +85 °C	300 mm	7.6mm	539 N	100
811-1515	黑色	-40 至 +85 °C	450 mm	8mm	588 N	100
811-1524	黑色	-40 至 +85 °C	610 mm	9mm	784 N	100
811-1527	黑色	-40 至 +85 °C	750 mm	7.5mm	539 N	100
811-1537	天然色	-40 至 +85 °C	300 mm	4.8mm	215.6 N	100
811-1543	天然色	-40 至 +85 °C	300 mm	7.6mm	539 N	100
811-1568	天然色	-40 至 +85 °C	100 mm	2.5mm	78.4 N	100

### USB线

- 防风雨电缆, 防护等级为 IP67
- 结构坚固 - 适用于严苛环境, 防水防尘至关重要
- 符合 RoHS 规定



111-6748 USB延长线, USB A母座转USB A公插, 200mm长, USB 2.0, 黑色

### USB线

- MINI USB B 至 MINI USB B 电缆
- 插入式对包容式连接器
- IP67 等级, 因此防水且防尘
- 镀金连接, 以防止腐蚀
- 采用黑色热塑性塑料封装



111-6755 USB延长线, Mini USB B公插转Mini USB B母座, 200mm长, 黑色

### USB线

- 轻松将最新的 USB C 型设备连接到主机设备的 USB A 端口
- 高速数据传输和充电
- 可逆 C 型插头可以双向使用, 无需检查方向
- 即插即用 - 无需额外的软件
- 符合标准 USB 2.0 (传输速率高达 480 Mbit/s)

### IC插座USB线

- 公对母 USB C
- 延长线
- 类型: USB 3.1, 5Gb/s 数据传输速度
- 60 W
- 电缆外径: 4.5 mm
- 颜色: 黑色



235-4777 USB延长线, USB C公插转USB C母座, 500mm长, USB 3.1

### USB线

- 可轻松将移动设备连接到主机或充电器
- 可靠的高速连接
- 模制连接器
- 即插即用 - 无需其他软件
- 符合标准 USB 2.0 (传输速率高达 480 Mbit/s)



876-2403 USB线, USB A公插转Micro USB B公插, 1.2m长, USB 2.0, 黑色



895-0499 USB线, USB A公插转USB C公插, 2m长, USB 2.0, 黑色

### M12传感器/执行器电缆

- 滚花和六角组合螺母确保安全连接
- 集成波纹管锁定系统
- 滚花六角组合螺母确保连接牢固



库存编号	美国线规	IP防护等级	额定电压	额定电流	长度	连接器 1 触点数量	连接器 1 极性
174-7853	22 AWG	IP65, IP67	250 V 交流/直流	4 A	2 m	3	母座
174-7854	22 AWG	IP65, IP67	250 V 交流/直流	4 A	5 m	3	母座
174-7855	22 AWG	IP65, IP67	250 V 交流/直流	4 A	2 m	3	母座
174-7856	22 AWG	IP65, IP67	250 V 交流/直流	4 A	5 m	3	母座
174-7857	22 AWG	IP65, IP66K, IP67	250 V 交流/直流	4 A	2 m	4	母座
174-7858	22 AWG	IP65, IP66K, IP67	250 V 交流/直流	4 A	5 m	4	母座
174-7859	22 AWG	IP65, IP66K, IP67	250 V 交流/直流	4 A	2 m	4	母座
174-7860	22 AWG	IP65, IP66K, IP67	250 V 交流/直流	4 A	5 m	4	母座
174-7861	16 AWG	IP67	60 V 交流/直流	4 A	2 m	5	母座
174-7862	16 AWG	IP67	60 V 交流/直流	4 A	5 m	5	母座
174-7863	22 AWG	IP65, IP66K, IP67	125 V 交流/直流	4 A	5 m	5	母座
174-7872	24 AWG	IP65, IP66K, IP67	30 V 交流/直流	2 A	5 m	8	母座

### M12传感器/执行器电缆

- 至少 100 MΩ 的高绝缘电阻可防止设备受到静电放电的影响
- 氯丁橡胶 O 形圈可防止液体进入
- 镀镍黄铜连接螺母可固定连接并抗腐蚀
- 两个连接器中各有 8 个触点
- 氯丁橡胶 O 型圈
- 镀镍黄铜联轴器螺母



库存编号	美国线规	IP防护等级	额定电压	额定电流	长度	芯数	连接器 1 极性
877-1189	22 AWG	IP67	250 V	4 A	2 m	3	母座
877-1191	24 AWG	IP67	30 V	2 A	2 m	8	母座
877-1198	22 AWG	IP67	250 V	4 A	2 m	4	母座

### M12传感器/执行器电缆

- 美国线规尺寸为 24 AWG
- 多芯电缆形状
- 连接器 A 为 M12 直角母插座
- 连接器 B 为 M12 直公插头
- 黑色护套颜色
- 聚氨酯 (PUR) 护套材料



库存编号	美国线规	IP防护等级	额定电压	额定电流	长度	芯数	连接器 1 极性
877-1195	22 AWG	IP67	250 V	4 A	2 m	3	母座
877-1205	22 AWG	IP67	250 V	4 A	2 m	4	母座
877-1208	24 AWG	IP67	30 V	2 A	2 m	8	母座

### M12传感器/执行器电缆

- 氯丁橡胶 O 形环
- 黄铜镀镍联结螺母



库存编号	美国线规	IP防护等级	额定电压	额定电流	长度	芯数	连接器 1 极性
877-1202	22 AWG	IP67	30 V	4 A	2 m	4	母座
877-1211	22 AWG	IP67	30 V	4 A	2 m	4	母座

### 2对MPOS电缆(100米)

- 多芯工业电缆
- 4 芯电缆
- 2 对电缆
- 镀锡铜触点
- 半刚性 PVC 绝缘
- PET 层



812-4680	4芯2对屏蔽线 0.22 mm <sup>2</sup> 多芯线 数据电缆, 24 AWG, PVC灰色护套
----------	--

### 1对MPOS电缆 (100米)

- 多芯电缆
- 横截面积 0.76 mm<sup>2</sup>
- 22 AWG (美国线规)
- 外径 4.5 mm
- 铝箔 PET 胶带屏蔽
- 耐磨灰色 PVC 护套



**812-4684** 2芯1对屏蔽线 0.76 mm<sup>2</sup>多芯线 数据电缆, 22 AWG, PVC灰色护套

### 2对双绞线 (100米)

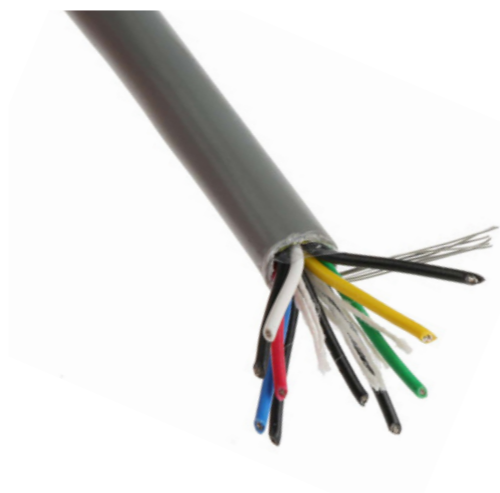
- 包含两对导体
- 22 AWG (美国线规)
- 外径 4.5 mm
- 铝箔 PET 胶带屏蔽
- 耐磨灰色 PVC 护套
- 电缆长度 100 米



**812-4690** 4芯2对屏蔽线 0.34 mm<sup>2</sup>双绞线 数据电缆, 22 AWG, PVC灰色护套

### 5对MPOS电缆 (100米)

- 电线尺寸为 24 AWG (美国线规)
- 多芯电缆类型
- 七芯线, 每芯 0.2 mm
- 横截面积为 0.2 mm<sup>2</sup>
- 长度为 100 米
- 五对



**812-4687** 10芯5对屏蔽线 0.2 mm<sup>2</sup>多芯线 数据电缆, 24 AWG, PVC灰色护套

### 3对双绞线 (50米)

- 采用铝箔 PET 胶带屏蔽
- 耐磨、灰色 PVC 护套
- 电缆长度为 50 m
- 芯线为 7/0.254 mm
- 双绞线电缆
- 符合 RoHS (有害物质限制) 和 Euroclass Eca 标准



**812-4696** 6芯3对屏蔽线 0.33 mm<sup>2</sup>双绞线 数据电缆, 22 AWG, PVC灰色护套

### BNC直式插头转插头RG58同轴电缆

- 同轴通信电缆, 非常适合通信
- 标准插头到插头 BNC 连接器



**240-7683** RG58同轴电缆, 3m长, 50 Ω, BNC公插转BNC公插

**284-3792** RG58同轴电缆, 1m长, 50 Ω, BNC公插转BNC公插

**284-3809** RG58同轴电缆, 2m长, 50 Ω, BNC公插转BNC公插

### 3GHZ SMA组件, 带性能图

- 同轴电缆形状
- 特性阻抗为 50 Ω
- RG233 同轴类型
- 连接器 A 为公头 SMA 连接器
- 连接器 B 为公头 SMA 连接器



**363-718** RG233同轴电缆, 500mm长, 50 Ω, SMA公插转SMA公插

**363-730** RG233同轴电缆, 1.5m长, 50 Ω, SMA公插转SMA公插

### 3GHZ SMA组件, 带性能图

- 微波电缆是 50Ω SMA 连接器组件, 按最大频率额定, 以在各种应用中提供经济型性能, 例如: 仪器测试、设备校准和各种形式的微波通信。
- 高性能双屏蔽柔性电缆按频率范围标记颜色编码, 易于识别。
- 每一端的镀金 SMA 插头都有黄铜管道, 同时使热收缩应力消除加倍, 可防止损害和性能降低。



**363-736** RG233同轴电缆, 1m长, 50 Ω, SMA公插转SMA公插

### BNC直式插头转插头RG58同轴电缆

- 同轴通信电缆, 非常适合通信
- 标准插头到插头 BNC 连接器



**426-2094** RG58同轴电缆, 5m长, 50 Ω, BNC公插转BNC公插

### SMA直式插头转插头RG174射频电缆

- 该电缆组件提供安全可靠的连接, 广泛用于电信和无线局域网应用
- 阻抗为 50Ω
- 采用旋入式连接, 超小型 A 型连接器



**526-0308** RG174同轴电缆, 1m长, 50 Ω, SMA公插转SMA公插, 黑色

**526-0392** RG174/U同轴电缆, 320mm长, 50 Ω, SMA公插转SMA公插, 黑色

**526-0409** RG174/U同轴电缆, 520mm长, 50 Ω, SMA公插转SMA公插, 黑色

### SMA直式/90°插头RG174射频电缆

- 该电缆组件提供安全可靠的连接, 广泛用于电信和无线局域网应用。
- 阻抗为 50Ω
- 采用旋入式连接, 超小型 A 型连接器



526-0437 RG174同轴电缆, 500mm长, SMA公插转SMA公插

### 12GHZ SMA组件

- 两个 SMA 公头连接器
- 黄铜触点材料, 可有效导电
- 绝缘 PTFE 护套
- RG-142U 规格(厚度)等级
- 最低工作温度为 -40°C, 不会开裂
- 最高工作温度为 +80°C, 不会熔化



526-5729 RG142U同轴电缆, 1m长, 50 Ω, SMA公插转SMA公插, 黑色

### SMA直式插头转插头RG316射频电缆

- 该电缆组件提供安全可靠的连接, 广泛用于电信和无线局域网应用。
- 阻抗为 50Ω
- 采用旋入式连接, 超小型 A 型连接器



526-0487 RG316/U同轴电缆, 255mm长, 50 Ω, SMA公插转SMA公插, 黑色

### SMA公插转SMA公插26GHZ射频电缆

- 高性能电缆组件
- 坚固的棕色 FEP (氟化乙烯丙烯) 护套
- SMA 连接器插头
- 阻抗为 50Ω



546-2879 RG402同轴电缆, 250mm长, 50 Ω, SMA公插转SMA公插, 黑色

### M12母头D编码双连接器

- 它具有 IP67 防尘防水等级, 绝缘电阻小于 100 兆欧姆
- 2 米 PUR 电缆超级耐用, 非常适合在极端温度、紫外线照射或可能接触化学品或油的恶劣环境中使用
- 它安装快速简便, 易于使用并节省宝贵的安装时间
- 这种类型的工业电缆最适合工业环境中的传感和仪器仪表应用
- 数据传输速率高达 100 Mbit/s
- 符合 IEC 61076-2-101 标准



库存编号	美国线规	护套颜色	额定电流	IP防护等级	区域网路类别	长度	连接器 1 极性	连接器 2 极性
201-7136	22 AWG	绿色	1.5 A	IP20, IP67	Cat5e	2 m	母座	公插
201-7144	22 AWG	绿色	1.5 A	IP20, IP67	Cat5e	2 m	母座	公插
201-7145	24 AWG	蓝绿色	1.5 A	IP20, IP67	Cat5e	2 m	母座	公插
201-7146	22 AWG	绿色	1.5 A	IP20, IP67	Cat5e	5 m	母座	公插
201-7147	22 AWG	绿色	1.5 A	IP20, IP67	Cat5e	5 m	母座	公插
201-7148	24 AWG	蓝绿色	1.5 A	IP20, IP67	Cat5e	5 m	母座	公插
201-7156	22 AWG	绿色	1.5 A	IP20, IP67	Cat5e	10 m	母座	公插
201-7157	22 AWG	绿色	1.5 A	IP20, IP67	Cat5e	10 m	母座	公插
201-7179	22 AWG	绿色	1.5 A	IP20, IP67	Cat5e	2 m	公插	公插
201-7180	22 AWG	绿色	1.5 A	IP67	Cat5e	2 m	公插	公插
201-7181	24 AWG	蓝绿色	1.5 A	IP67	Cat5e	2 m	公插	公插
201-7192	22 AWG	绿色	1.5 A	IP67	Cat5e	5 m	公插	公插
201-7193	22 AWG	绿色	1.5 A	IP67	Cat5e	5 m	公插	公插
201-7194	24 AWG	蓝绿色	1.5 A	IP67	Cat5e	5 m	公插	公插
201-7196	22 AWG	绿色	1.5 A	IP67	Cat5e	10 m	公插	公插
201-7197	22 AWG	绿色	1.5 A	IP67	Cat5e	10 m	公插	公插
201-7198	22 AWG	蓝绿色	1.5 A	IP67	Cat5e	10 m	公插	公插
208-0549	24 AWG	蓝绿色	1.5 A	IP67	Cat5e	500 mm	公插	公插
208-0550	24 AWG	蓝绿色	1.5 A	IP20, IP67	Cat5e	3 m	公插	公插
208-0551	26 AWG	蓝绿色	0.5 A	IP67	Cat6a	3 m	公插	公插

### S/FTP CAT6 电缆

- 不同长度的以太网电缆, 最长可达 10 米
- 各种不同颜色 - 蓝色、黄色、绿色、红色、黑色
- Cat6 上的 PVC 保护套可提高耐用性
- 模制扭结提供保护和灵活性
- 高速数据传输
- 电缆采用 RJ-45 插头和锁扣制成



库存编号	护套颜色	连接器 1	连接器 1 极性	连接器 2 极性	区域网路类别	长度	外层护套材料
411-172	蓝色	RJ45	公插	公插	Cat6	5 m	PVC
411-201	黄色	RJ45	公插	公插	Cat6	2 m	PVC
411-205	红色	RJ45	公插	公插	Cat6	3 m	PVC
411-211	绿色	RJ45	公插	公插	Cat6	2 m	PVC
411-217	红色	RJ45	公插	公插	Cat6	2 m	PVC
411-227	黑色	RJ45	公插	公插	Cat6	1 m	PVC
411-239	黄色	RJ45	公插	公插	Cat6	3 m	PVC
411-245	黑色	RJ45	公插	公插	Cat6	2 m	PVC
411-249	绿色	RJ45	公插	公插	Cat6	3 m	PVC
411-277	黑色	RJ45	公插	公插	Cat6	10 m	PVC
411-302	绿色	RJ45	公插	公插	Cat6	10 m	PVC
411-306	蓝色	RJ45	公插	公插	Cat6	10 m	PVC
411-312	黄色	RJ45	公插	公插	Cat6	10 m	PVC
411-318	红色	RJ45	公插	公插	Cat6	10 m	PVC
411-328	黑色	RJ45	公插	公插	Cat6	5 m	PVC
411-362	绿色	RJ45	公插	公插	Cat6	0.5 m	PVC
411-368	黄色	RJ45	公插	公插	Cat6	0.5 m	PVC
411-374	红色	RJ45	公插	公插	Cat6	1 m	PVC
411-378	蓝色	RJ45	公插	公插	Cat6	0.5 m	PVC
411-384	黑色	RJ45	公插	公插	Cat6	0.5 m	PVC
411-431	红色	RJ45	公插	公插	Cat6	0.5 m	PVC
411-457	蓝色	RJ45	公插	公插	Cat6	3 m	PVC
411-475	蓝色	RJ45	公插	公插	Cat6	2 m	PVC
411-481	红色	RJ45	公插	公插	Cat6	5 m	PVC
411-485	绿色	RJ45	公插	公插	Cat6	5 m	PVC
411-491	黄色	RJ45	公插	公插	Cat6	5 m	PVC
411-497	黑色	RJ45	公插	公插	Cat6	3 m	PVC
411-510	蓝色	RJ45	公插	公插	Cat6	1 m	PVC
411-514	绿色	RJ45	公插	公插	Cat6	1 m	PVC
411-520	黄色	RJ45	公插	公插	Cat6	1 m	PVC

### CAT 6A S/FTP 低烟无卤 (LSZH) 跳线

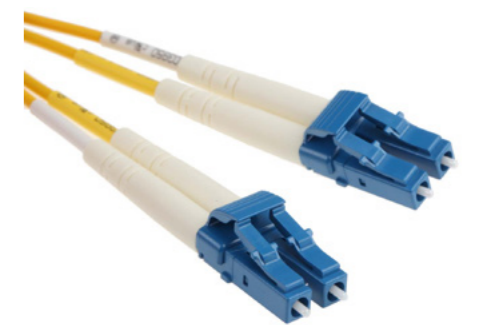
- S/FTP 屏蔽
- 裸铜导体
- Cat6a 比 cat6 长度更长
- RJ45 连接器组装
- 提供各种长度



库存编号	护套颜色	连接器 1	连接器 1 极性	连接器 2 极性	区域网路类别	长度	外层护套材料
778-5121	灰色	RJ45	公插	公插	Cat6a	1 m	LSZH
778-5127	灰色	RJ45	公插	公插	Cat6a	0.5 m	LSZH
778-5130	灰色	RJ45	公插	公插	Cat6a	2 m	LSZH
778-5133	灰色	RJ45	公插	公插	Cat6a	3 m	LSZH
778-5137	灰色	RJ45	公插	公插	Cat6a	5 m	LSZH
778-5143	蓝色	RJ45	公插	公插	Cat6a	1 m	LSZH
778-5146	灰色	RJ45	公插	公插	Cat6a	10 m	LSZH
778-5149	蓝色	RJ45	公插	公插	Cat6a	0.5 m	LSZH
778-5152	蓝色	RJ45	公插	公插	Cat6a	2 m	LSZH
778-5155	蓝色	RJ45	公插	公插	Cat6a	3 m	LSZH
778-5159	蓝色	RJ45	公插	公插	Cat6a	5 m	LSZH
778-5161	黑色	RJ45	公插	公插	Cat6a	0.5 m	LSZH
778-5165	黑色	RJ45	公插	公插	Cat6a	1 m	LSZH
778-5168	蓝色	RJ45	公插	公插	Cat6a	10 m	LSZH
778-5171	黑色	RJ45	公插	公插	Cat6a	5 m	LSZH
778-5174	黑色	RJ45	公插	公插	Cat6a	2 m	LSZH
778-5177	黑色	RJ45	公插	公插	Cat6a	3 m	LSZH
778-5180	黑色	RJ45	公插	公插	Cat6a	10 m	LSZH

### 黄色 OS1 双工 LC 转 LC 跳线

- 抛光陶瓷套圈 LC 连接器
- 低烟无卤 (LSZH) 绝缘
- LC 至 LC 光纤跳线连接
- 彩色编码应变指示信号路径



库存编号	护套颜色	长度	衰减	电缆结构	传播模式
135-553	黄色	10 m	0.38 dB	双工	单模
135-569	黄色	2 m	0.38 dB	双工	单模
135-581	黄色	3 m	0.38 dB	双工	单模
135-597	黄色	1 m	0.3 dB	双工	单模

### 黄色OS1双工LC转LC跳线

- 抛光陶瓷套圈LC连接器
- 低烟无卤 (LSZH) 绝缘
- LC至LC光纤跳线连接
- 彩色编码应变指示信号路径



库存编号	护套颜色	长度	衰减	电缆结构	传播模式
135-610	黄色	1 m	0.38 dB	单工	单模
135-648	黄色	10 m	0.38 dB	单工	单模
135-654	黄色	3 m	0.38 dB	单工	单模
135-660	黄色	5 m	0.38 dB	单工	单模
135-676	黄色	2 m	0.38 dB	单工	单模

### 光纤电缆

- 高端品质光纤电缆
- 采用 LSZH 外护套设计的扬声器电缆
- 提供出色的数据传输速度
- OS2 光纤类型可减少电缆压力
- 工作温度范围 -20°C 至 +70 °C
- 4 芯颜色顺序 - 蓝色、橙色、绿色和棕色



库存编号	护套颜色	长度	电缆形状	纤维类型	芯数
214-9617	黑色	100 m	光纤	OS2	4
214-9619	黑色	200 m	光纤	OS2	4
214-9625	黑色	200 m	光纤	OM3	4
214-9631	黑色	100 m	光纤	OM4	4
214-9632	黑色	200 m	光纤	OM4	4

### 62.5/125UM双工ST转ST跳线

- 橙色护套
- 提供单工和双工配置
- 抛光陶瓷套圈
- 经济高效
- 提供各种长度



库存编号	护套颜色	长度	衰减	电缆结构	传播模式
738-8492	橙色	20 m	0.8 dB	双工	多模
738-8495	橙色	25 m	0.8 dB	双工	多模
738-8499	橙色	30 m	0.8 dB	双工	多模
738-8502	橙色	100 m	0.8 dB	双工	多模
738-8509	橙色	50 m	0.8 dB	双工	多模

### 编织接地线

- 高柔性编织物, 适用于高振动区域
- 符合 BS4109
- 钎焊接缝端子结构
- 两端均配有公制端子



库存编号	电缆形状	导体材料	导体电阻	长度	尺寸	螺栓尺寸
489-153	单芯	镀锡铜	0.481 Ω/km	0.5 m	3 x 2 x 16 x 0.2 mm	M8
489-163	单芯	镀锡铜	1174 Ω/km	0.25 m	24 x 20 x 0.2 mm	M6
489-169	单芯	镀锡铜	1174 Ω/km	0.4 m	24 x 20 x 0.2 mm	M6
489-175	单芯	镀锡铜	15.41 Ω/km	0.15 m	16 x 4 x 0.15 mm	M3.5
489-179	单芯	镀锡铜	15.41 Ω/km	0.1 m	16 x 4 x 0.15 mm	M3.5
489-181	单芯	镀锡铜	15659 Ω/km	0.2 m	16 x 4 x 0.15 mm	M3.5
489-185	单芯	镀锡铜	7830 Ω/km	0.2 m	16 x 8 x 0.15 mm	M8
489-191	接地引线	镀锡铜	2349 Ω/km	0.2 m	直径 0.2 mm	M5
489-197	单芯	镀锡铜	1762 Ω/km	0.1 m	16 x 20 x 0.2 mm	M5
489-204	单芯	镀锡铜	2.1 Ω/km	0.15 m	24 x 11 x 0.2 mm	M5
489-208	单芯	镀锡铜	1762 Ω/km	0.15 m	16 x 20 x 0.2 mm	M5
489-210	单芯	镀锡铜	1762 Ω/km	150 mm	24 x 20 x 0.2 mm	M6
489-214	单芯	镀锡铜	1762 Ω/km	0.2 m	16 x 20 x 0.2 mm	M5

### 镀锡铜线

- 出色的耐腐蚀性
- 易于焊接
- 比非镀锡铜线的使用寿命更长
- 耐潮湿环境
- AWG (美国线规) 尺寸范围



库存编号	电缆类型	线芯芯距	横截面积	润饰	长度	外径	外径
355-041	单芯线	1/1.63 mm	1.3 mm <sup>2</sup>	镀锡	11.4 m	1.63 mm	1.63 mm
355-057	单芯线	1/1.22 mm	1.1 mm <sup>2</sup>	镀锡	20.2 m	1.22 mm	1.22 mm
355-063	单芯线	1/0.91 mm	0.7 mm <sup>2</sup>	镀锡	34.6 m	0.91 mm	0.91 mm
355-079	单芯线	1/0.71 mm	0.4 mm <sup>2</sup>	镀锡	50.9 m	0.71 mm	0.71 mm
355-085	单芯线	1/0.56 mm	0.2 mm <sup>2</sup>	镀锡	91.3 m	0.56 mm	0.56 mm
390-527	单芯线	1/2.03 mm	3.3 mm <sup>2</sup>	镀锡	7.1 m	2.03 mm	2.03 mm
390-549	单芯线	1/0.51 mm	0.2 mm <sup>2</sup>	镀锡	114 m	0.51 mm	0.51 mm
390-555	单芯线	1/0.35 mm	0.08 mm <sup>2</sup>	镀锡	234 m	0.35 mm	0.35 mm
390-561	单芯线	1/0.20 mm	0.03 mm <sup>2</sup>	镀锡	717 m	0.21 mm	0.21 mm

布电线

- 镀银铜导体
- PTFE 绝缘符合 BS3G 210
- 各种线径和股数
- 多种颜色, 包括橙色、蓝色、白色和红色



库存编号	护套颜色	美国线规	长度	线芯绞距	绞线尺寸	横截面积	外径
841-7131	黑色	28 AWG	100 m	7/0.12 mm	0.12 mm	0.08 mm <sup>2</sup>	0.71 mm
841-7138	红色	28 AWG	100 m	7/0.12 mm	0.12 mm	0.08 mm <sup>2</sup>	0.71 mm
841-7144	蓝色	28 AWG	100 m	7/0.12 mm	0.12 mm	0.08 mm <sup>2</sup>	0.71 mm
841-7147	白色	28 AWG	100 m	7/0.12 mm	0.12 mm	0.08 mm <sup>2</sup>	0.71 mm
841-7153	橙色	28 AWG	100 m	7/0.12 mm	0.12 mm	0.08 mm <sup>2</sup>	0.71 mm
841-7156	绿色	28 AWG	100 m	7/0.12 mm	0.12 mm	0.08 mm <sup>2</sup>	0.71 mm
841-7169	紫色	28 AWG	100 m	7/0.12 mm	0.12 mm	0.08 mm <sup>2</sup>	0.71 mm
841-7188	红色	26 AWG	100 m	7/0.15 mm	0.15 mm	0.12 mm <sup>2</sup>	0.8 mm
841-7207	棕色	26 AWG	100 m	7/0.15 mm	0.15 mm	0.12 mm <sup>2</sup>	0.8 mm
841-7223	黑色	24 AWG	100 m	7/0.2 mm	0.2 mm	0.22 mm <sup>2</sup>	0.95 mm
841-7229	白色	24 AWG	25 m	7/0.2 mm	0.2 mm	0.22 mm <sup>2</sup>	0.95 mm
841-7235	红色	24 AWG	100 m	7/0.2 mm	0.2 mm	0.22 mm <sup>2</sup>	0.95 mm
841-7241	蓝色	24 AWG	100 m	7/0.2 mm	0.2 mm	0.22 mm <sup>2</sup>	0.95 mm
841-7245	橙色	24 AWG	100 m	7/0.2 mm	0.2 mm	0.22 mm <sup>2</sup>	0.95 mm
841-7248	黄色	24 AWG	100 m	7/0.2 mm	0.2 mm	0.22 mm <sup>2</sup>	0.95 mm
841-7254	绿色	24 AWG	100 m	7/0.2 mm	0.2 mm	0.22 mm <sup>2</sup>	0.95 mm
841-7257	棕色	24 AWG	100 m	7/0.2 mm	0.2 mm	0.22 mm <sup>2</sup>	0.95 mm
841-7279	白色	22 AWG	100 m	19/0.15 mm	0.15 mm	0.34 mm <sup>2</sup>	1.1 mm
841-7302	红色	20 AWG	100 m	19/0.2 mm	0.2 mm	0.6 mm <sup>2</sup>	1.35 mm
841-7305	黑色	20 AWG	100 m	19/0.2 mm	0.2 mm	0.597 mm <sup>2</sup>	1.35 mm
841-7311	白色	20 AWG	100 m	19/0.2 mm	0.2 mm	0.6 mm <sup>2</sup>	1.35 mm
841-7314	黄色	20 AWG	100 m	19/0.2 mm	0.2 mm	0.6 mm <sup>2</sup>	1.35 mm
841-7318	蓝色	20 AWG	100 m	19/0.2 mm	0.2 mm	0.6 mm <sup>2</sup>	1.35 mm
841-7320	绿色	20 AWG	100 m	19/0.2 mm	0.2 mm	0.6 mm <sup>2</sup>	1.35 mm
841-7324	棕色	20 AWG	100 m	19/0.2 mm	0.2 mm	0.6 mm <sup>2</sup>	1.35 mm
841-7327	橙色	20 AWG	100 m	19/0.2 mm	0.2 mm	0.6 mm <sup>2</sup>	1.35 mm
841-7333	紫色	20 AWG	100 m	19/0.2 mm	0.2 mm	0.6 mm <sup>2</sup>	1.35 mm
841-7336	灰色	20 AWG	100 m	19/0.2 mm	0.2 mm	0.6 mm <sup>2</sup>	1.35 mm

排线

- 扁平且灵活 - 可在狭小空间内轻松布线
- 提供整洁的布线解决方案
- 提供从 10 路到 64 路的多布线方式
- 颜色编码 - 一边有红色条纹, 可避免反向连接
- 导体之间的间距为 1.27mm (0.05in)
- UL 认可的 2651 型



库存编号	线路数目	宽度	电容值	线芯绞距	长度	阻抗特性	额定电压
360-093	10	12.7mm	49.2 pF/m	7/0.13mm	30 m	105 Ω	300V
360-100	14	17.8 mm	49.2 pF/m	7/0.13 mm	30 m	105 Ω	300 V
360-116	16	20.3mm	49.2 pF/m	7/0.13mm	30 m	105 Ω	300V
360-122	20	25.4mm	49.2 pF/m	7/0.13mm	30 m	105 Ω	300V
360-138	24	30.5 mm	49.2 pF/m	7/0.13 mm	30 m	105 Ω	300 V
360-144	25	31.8 mm	49.2 pF/m	7/0.13 mm	30 m	105 Ω	300 V
360-150	26	33 毫米	49.2 pF/m	7/0.13 mm	30 m	105 Ω	300 v
360-166	34	43.2 mm	49.2 pF/m	7/0.13 mm	30 m	105 Ω	300 V
360-172	36	45.7 mm	49.2 pF/m	7/0.13 mm	30 m	105 Ω	300 V
360-188	37	47 mm	49.2 pF/m	7/0.13 mm	30 m	105 Ω	300 V
360-194	40	50.8 mm	49.2 pF/m	7/0.13 mm	30 m	105 Ω	300 V
360-201	50	63.5 mm	49.2 pF/m	7/0.13 mm	30 m	105 Ω	300 V
360-217	64	81.3 mm	49.2 pF/m	7/0.13 mm	30 m	105 Ω	300 V
360-223	15	19.1 mm	49.2 pF/m	7/0.13 mm	30 m	105 Ω	300 V

# 连接器

连接器是我们日常使用或接触的几乎所有电气或电子设备中使用的重要组件。正确的选择取决于项目、应用或环境。

想要购买连接器?作为值得信赖的连接器供应商,欧时提供广泛的高性能连接器解决方案,以满足您的各种需求。从我们的电子产品系列中进行选择,包括PCB、插座、板对板和线对板连接器,以及支持您关键电源、网络和数据应用的工业连接器。

## 什么是连接器

连接器是将两个设备连接在一起的组件。连接器为电压、电流或信号从一个设备自由流向另一个设备提供了路径。大多数连接器由两部分组成,插头和插座。传统上,连接器按极性表示以便于识别,分为公和母。

插头被称为连接器外壳的公头部分,包含触点。触点或引脚是连接电气导体的实心突出金属部件。插座被称为连接器外壳的母头,包含空心金属触点。母触点设计用于固定公触点。

当连接器的公头和母头结合在一起时,它们就会配接。

## 端接类型

- 压接端接
- 焊接端接
- 螺钉端接

## 安装类型

- 电缆到面板
- 电缆到电缆(直插式)
- 电缆到板
- 板到板

欧时提供多种高质量组件,包括重型工业连接器、电源连接器、模块化连接器、电气连接器、电子和数据连接器。它们分为以下类别:

- 电源连接器
- 射频和同轴连接器
- 印刷电路板连接器
- 音频与视频连接器
- 圆形连接器
- 网络和电信连接器
- 电源和IEC连接器
- USB、D-Sub和计算机连接器
- 接线端子和DIN导轨端子

除了连接器,您还可以在欧时网上商城找到紧固件和固定件、手动工具和更多产品。在线订购后,您可以享受快速配送服务。

## HDMI馈通连接器

- 用于前面板和后面板安装的双向馈通连接器
- 母接口
- 插入式终端
- 直身定向
- 2个触点
- 镀锌外壳经久耐用



124-6388 直向HDMI接口 直通HDMI连接器, 2路, 插入式安装

## HDMI馈通连接器

- 高质量和坚固的设计
- 连接器提供压铸、黑色或镀制框架
- 适合标准的XLR Ø24mm 开孔面板
- 镀金, 提供卓越性能
- 无需焊接或打孔端接, 安装快速简便
- 标准电缆可用于各种类型的连接器



203-5565 直向HDMI接口 直通HDMI连接器, 2路, A 型

## HDMI连接器

- 通过XLR框架连接HDMI电缆
- 镀金触点, 经久耐用, 保护数据传输
- 带有19个接触点的母连接器
- 前后安装
- 无需焊接
- 无需打孔端接



874-1188 直向HDMI接口 HDMI连接器, 19路, 标准, 馈通安装

### 电缆安装DIN插头

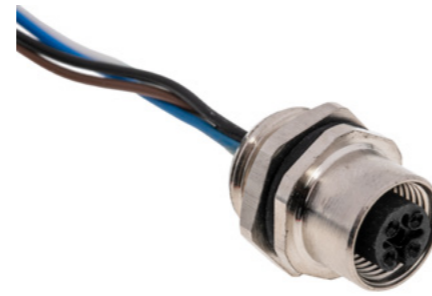
- 各种数量的触点, 包括 - 3 针、4 针、5 针、6 针、7 针、8 针布置
- 插头 (公头) 和插座 (母头) 连接器类型
- 电缆安装类型
- 推锁配合类型



库存编号	触点材料	额定电流	外壳材料	触点数目	屏蔽/非屏蔽	额定电压
491-112	黄铜	1 A	锌合金	3	屏蔽	100 V 交流
491-138	黄铜	1 A	ABS	8	屏蔽	100 V 交流
491-162	黄铜	1 A	ABS	6	屏蔽	100 V 交流
491-178	黄铜	1 A	ABS	7	屏蔽	100 V 交流

### 圆形连接器

- 氯丁橡胶 O 型圈
- 尼龙 66 接触载体
- PG9 夹紧螺母
- 预接线 100、200、300 或 400mm 部分剥离电缆
- 直插头和插座
- 4、5、8 和 12 极版本



库存编号	触点类型	额定电流	触点数目	插头/插座	额定电压	系列
877-1110	母座	4.0 A	4	插座	250.0V	CPF12
877-1113	母座	4.0 A	5	插座	60.0V	CPF12
877-1145	公插	4.0 A	4	插头	240.0 v	CPM12
877-1154	公插	4.0 A	5	插头	60.0V	CPM12

### M12连接器

- 直角主体方向
- M12 连接器尺寸
- 公触点类型
- 铜触点材料
- 镀金触点
- 额定电流 4 A



库存编号	触点类型	额定电流	触点数目	插头/插座	额定电压
877-1148	公插	4.0 A	5	插头	60.0V
877-1107	母座	4.0 A	5	插座	60.0V

### M12现场连接器

- IP67 防水等级保证在 1 米深的水中保护 30 分钟
- 插座
- 直体方向
- 工作温度范围从 -25°C 到 +75°C
- 额定电压为 60 V
- 额定电流为 4 A



库存编号	触点类型	额定电流	触点数目	插头/插座	额定电压
877-1141	公插	4.0 A	5	插头	60.0V
877-1101	母座	4.0 A	5	插座	60.0V

### M8现场连接器

- 绝缘电阻  $\geq 100 \text{ M}\Omega$
- 黄铜镀镍轴螺母
- 氯丁橡胶 O 型圈
- 螺钉端接
- 可现场连接
- IP67 等级提供出色的耐用性和防护性能



库存编号	产品照片	触点类型	额定电流	触点数目	插头/插座	极格式
186-3078		公插	3.0 A	4	插头	4P
186-3081		公插	3.0 A	3	插头	3P
186-3083		母座	3.0 A	4	插座	4P
186-3084		母座	3.0 A	3	插座	3P
186-3087		公插	4.0 A	4	插头	4P
186-3089		母座	4.0 A	4	插座	4P
186-3093		母座	3.0 A	3	插座	3P
186-3079		公插	3.0 A	4	插头	4P
186-3080		公插	3.0 A	3	插头	3P
186-3085		母座	3.0 A	4	插座	4P
186-3086		母座	3.0 A	3	插座	3P
186-3088		公插	4.0 A	4	插头	4P
186-3090		母座	4.0 A	4	插座	4P
186-3092		公插	4.0 A	3	插头	3P
186-3094		母座	4.0 A	3	插座	3P

### 面板安装电源插座

- 绝缘电阻为 100MΩ @ 500Vdc
- 介电耐压为 500 Vac
- 接触额定值为 5 A, 12 Vac 电阻
- 接触材料为镀银铜合金, 这些材料结合在一起具有导电铜和银的明亮光泽表面的优点, 可提供美观的表面。除了外观之外, 银还具有很高的耐腐蚀性。
- 使用寿命长, 可插入和拔出 10000 次
- 连接器主体采用 ABS 塑料模制而成



**487-832** DC插座 直流插座 5.0A, 12.0 v, 面板, 2.1mm引脚

**487-842** DC插座 直流插座 5.0A, 12.0 v, 面板, 2.5mm引脚

### 黑色推入式电源线插头

- 此插头的额定电流为 5 A, 额定电压为 12 V
- 5.5mm 插头直径
- ABS 塑料外壳
- 最大接触电阻为 30 mΩ



**487-854** DC插头 直流插头, 2.5mm内径, 5.5mm外径 5.0A, 12.0 v, 电缆

**487-858** DC插头 直流插头, 2.1mm内径, 5.5mm外径 5.0A, 12.0 v, 电缆, 2.1mm引脚

### DC插座

- 适用于2.1mm插头的印刷电路板 (PCB) 安装插座
- 适配器引线采用2.1mm和2.5mm端接
- 镀镍/镀银黄铜触点
- 连接器主体由ABS塑料模制而成



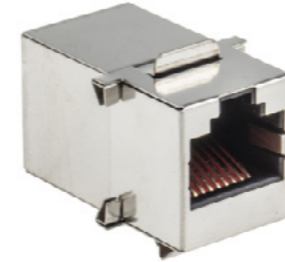
**448-376** DC插座, 1A额定电流, 12V, PCB安装, 长度14.5 mm, 镀镍触点

**448-382** DC插座, 直角, 1A额定电流, 12V, PCB安装, 长度14.5 mm, 镀镍触点

**448-386** DC插座, 1A额定电流, 12V, PCB安装, 长度8mm, 镀镍触点

### 8路屏蔽式RJ45耦合器

- 黑色RJ45 (8路)
- 2端口插座到插座
- UTP屏蔽耦合器
- 耐用设计的PBT 材料
- 镀镍镀金的磷青铜触点
- 尺寸: 20.55 x 14.48 x 26.98mm



**186-3111** RJ45模块化耦合器, RJ45耦合器, 2端口, 带屏蔽

### 黑色8路非屏蔽RJ45耦合器

- 黑色RJ45 (8路)
- 2端口插座到插座
- UTP非屏蔽耦合器
- 耐用设计的PBT材料
- 磷青铜触点, 镀金镍
- 尺寸: 20.55x14.48x26.98mm



**186-3149** RJ45, RJ45耦合器, 2端口, 无屏蔽双绞线 (UTP)

### Cat5E RJ45 STP插座到插座耦合器

- Cat5e RJ45耦合器
- 8P8C插座到8P8C插座
- 50μ镀金触点
- 将直通触点1连接到触点1等
- 用于屏蔽双绞线 (STP) 电缆和跳线
- 符合 C5e EIA/TIA 568B 标准



**340-9630** RJ45 母, RJ45耦合器, Cat5e网络, 屏蔽双绞线 (STP)

### 以太网耦合器

- 适合标准 XLR 切口
- 可从前面或后面安装
- 低后部轮廓确保节省空间
- 适用于标准电缆组件 - 无需焊接或冲压端接



**907-5656** RJ45贯通连接器, 网络耦合器, Cat5e网络, 箔屏蔽双绞线 (FTP)

**907-5668** RJ45贯通连接器, 网络耦合器, Cat6网络, 箔屏蔽双绞线 (FTP)

### RJ45连接器

- 直体方向
- 铜合金触点材料
- 镀金触点
- 额定电流 1.5 A
- RJ45 连接器以太网连接器类型
- 公头



**111-6742** RJ45接头, 电缆安装, 直向

**111-6743** RJ45接头, 电缆安装, 单口, 直向

**111-6745** RJ45接口, 面板安装, 单口, 直向

### RJ11连接器

- 输出电流为 1.5 A
- 额定电压为 30-42 VAC
- 镀金、磷青铜耐腐蚀触点
- 高品质聚碳酸酯外壳, 经久耐用
- 符合 RoHS 关于限制有害物质的标准
- 符合静电标准 ANSI/ESD S20.20:2014 和 BS EN 61340-5-1:2007



**331-6342** RJ11接头, 电缆安装, 单口, 6P4C路, 直向

### RJ45连接器

- 镀金磷青铜触点
- 1.5 A 最大电流容量
- 30 V 交流至 42 V 直流额定电压
- 聚碳酸酯主体结构
- IDC 触点端接



**331-6386** RJ45接头, 电缆安装, 8P8C路, 直向

### P9 3极插座+接地-黑色

- 额定电流 10 A
- 额定电压 250 V AC
- 母头, DIN 43650 A 型连接器
- 电缆安装类型
- 极数 3P+E
- 螺钉端接方法



库存编号	性别	极格式	系列	额定电压
811-8257	母座	3P+E	ME-309/S	250 V 交流
811-8263	母座	2P+E	MER-209/S	250 V 交流

### 母电磁阀连接器

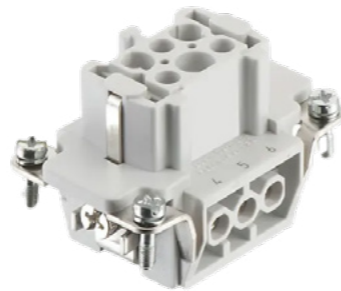
- DIN 43650 A 电磁阀连接器
- 2 极 + 接地
- 接通电源时指示灯亮
- 压盖尺寸 PG9
- A 型电缆安装插座



库存编号	性别	极格式	系列	额定电压
811-8275	母座	2P+E	ME-209/SL	24 V 直流
811-8323	母座	3P+E	ME-309/SL	24 V 直流
811-8190	母座	2P+E	MER-209/SL	24 V 直流

### 重型电源连接器

- 插入件具有接地触点, 可防止错误极化
- 无需额外工具
- 提供最流行的尺寸 3 PE、4 PE、6 PE、10 PE、16 PE 和 24 PE



库存编号	性别	极格式	系列	额定电压
171-5726	母座	6+PE	RS PRO E	500 V, 600 V
171-5724	母座	6+PE	RS PRO E	500 V, 600 V

### 射频适配器

- BNC 插座至 2 x BNC 插座球门适配器
- 射频适配器
- 阻抗 50 Ω
- 镀镍主体可抗腐蚀
- 镀金触点可实现最佳信号传输



303-4961 射频转接器, BNC 公插转 BNC 母, 50Ω 阻抗, T 形

### 射频适配器

- 镀金主体
- SMA 插头至 SMA 插头射频适配器
- 适用于半刚性和柔性电缆
- 在小直径中提供高功率额定值的高频性能
- 工作频率为 6GHz 或 18GHz
- 专为设计和开发工作以及大量使用需要性能可重复性的场合而设计



546-3282 射频转接器, SMA 公插转 SMA 公插, 直向

### 射频适配器

- 此系列同轴适配器提供各种插头类型, 有关更多详细信息, 请参阅属性或数据表。
- 镀金触点电镀阻抗为 50Ω
- 镀镍主体
- 此系列提供 250MHz 至 4GHz 之间的工作频率, 有关更多详细信息, 请参阅数据表或以下属性
- 此系列提供直型和 T 型主体



546-4948 射频转接器, BNC 公插转 BNC 母, 50Ω 阻抗, T 形

### 射频适配器

- 此系列同轴适配器提供各种插头类型, 有关更多详细信息, 请参阅属性或数据表。
- 此系列提供镀金和镀银触点电镀
- 阻抗为 50Ω
- 此系列适配器提供白铜、银、镍和金主体
- 此系列提供 300MHz 至 11GHz 之间的工作频率, 有关更多详细信息, 请参阅数据表或以下属性
- 此系列提供直和直角主体



546-2453 射频转接器, N 公插转 BNC 母, 50Ω 阻抗, 直向

### 同轴适配器

- 来自 RS PRO 的这种直通式同轴连接器是通过面板安装连接为同轴电缆组件馈电的可靠方式。这款 RF 隔板插孔到插孔耦合器具有镀镍主体、螺母和垫圈, 可提供坚固可靠的连接器。它还具有镀金中心触点, 可确保信号连接。
- 连接器适配器带有两个连接的 BNC 插座, 还有一个带可调螺母的密封隔板, 用于与隔板或设备外壳上的预钻孔进行安全密封连接。



546-3787 同轴转接器, BNC 母转 BNC 母, 50Ω 阻抗, 直向

### 射频适配器

- 此系列同轴适配器提供各种插头类型, 有关更多详细信息, 请参阅属性或数据表。
- 此系列提供镀金和镀银触点电镀
- 阻抗为 50Ω
- 此系列适配器提供白铜、银、镍和金主体
- 此系列提供 300MHz 至 11GHz 之间的工作频率, 有关更多详细信息, 请参阅数据表或以下属性
- 此系列提供直和直角主体



546-5272 射频转接器, TNC 公插转 N 母, 50Ω 阻抗, 直向

### 射频适配器

- 此系列同轴适配器提供各种插头类型, 有关更多详细信息, 请参阅属性或数据表。
- 此系列提供镀金和镀银触点电镀
- 阻抗为 50Ω
- 此系列适配器提供白铜、银、镍和金主体
- 此系列提供 300MHz 至 11GHz 之间的工作频率, 有关更多详细信息, 请参阅数据表或以下属性
- 此系列提供直和直角主体



546-3068 射频转接器, N 公插转 SMA 母, 50Ω 阻抗, 直向

### 同轴适配器

- BNC 插座至 BNC 插座同轴适配器
- 面板安装
- 镀镍主体可抗腐蚀
- 镀金触点可实现最佳信号传输
- 用途包括视频信号和测试设备
- 符合 ANSI/ESD S20.20:2014 和 BS EN 61340-5-1:2007 标准 (静电放电)
- 直角主体



546-4083 同轴转接器, BNC 母转 BNC 母, 50Ω 阻抗, 直向

### 射频适配器

- 镀金触点电镀
- 阻抗 50Ω
- 镀镍主体
- 工作频率 11 GHz
- 在此范围内提供直和直角主体
- 低宽带 VSWR



758-1610 射频转接器, N 公插转 N 母, 50Ω 阻抗, 直角

**射频适配器**

- 该系列同轴适配器提供各种插头类型, 请参阅属性或数据表了解更多信息。
- 镀金触点镀层
- 阻抗为 50 欧姆
- 此系列适配器提供镀金、镀镍和钝化不锈钢主体
- 此范围内提供6GHz至18GHz的工作频率, 请参阅数据表或以下属性了解更多信息
- 此系列提供直向和直角主体



**878-2362** 射频转接器, SMA公插转SMA母, 50Ω阻抗, 直角

**射频适配器**

- SMA-BNC射频连接器
- 镀金触点可实现出色的信号连接
- 坚固的镀镍黄铜主体



**878-2371** 射频转接器, SMA母转BNC公插, 50Ω阻抗, 直向

**射频适配器**

- SMA-BNC射频连接器
- 镀金触点可实现出色的信号连接
- 坚固的镀镍黄铜主体



**878-2378** 射频转接器, SMA公插转BNC母, 50Ω阻抗, 直向

**射频适配器**

- 该系列同轴适配器提供各种插头类型, 请参阅属性或数据表了解更多信息。
- 镀金触点镀层
- 阻抗为 50 欧姆
- 此系列适配器提供镀金、镀镍和钝化不锈钢主体
- 此范围内提供6GHz至18GHz的工作频率, 请参阅数据表或以下属性了解更多信息
- 此系列提供直向和直角主体



**878-2387** 射频转接器, SMA母转SMA母, 50Ω阻抗, 直向

**电缆安装TNC插头连接器**

- TNC 连接器适合与 RG58/U 电缆一起使用
- 提供压接、焊接端接
- TNC 标称阻抗为 50Ω
- 连接器具有出色的工作温度范围 (-20°C 至 +80°C)
- 与 BNC 插头连接器不同, TNC 可确保无振动, 是振动强烈应用的完美解决方案
- 高达 11 GHz 的出色 RF 通信



**136-538** 50ΩTNC连接器公头 同轴连接器, 电缆安装, 压接, 焊接端接, 直向

**电缆安装TNC插孔连接器**

- TNC 连接器适合与 RG58/U 电缆一起使用
- 提供压接端接
- TNC 标称阻抗为 50Ω
- 连接器具有出色的工作温度范围 (-65°C 至 +165°C)
- 与 BNC 插头连接器不同, TNC 可确保无振动, 是振动强烈应用的完美解决方案
- 高达 11 GHz 的出色 RF 通信



**136-831** 50ΩTNC连接器母头 同轴连接器, 电缆安装, 压接端接, 直向

**隔板安装TNC插孔连接器**

- TNC 连接器适合与 RG58/U 电缆一起使用
- 连接器具有出色的工作温度范围 (-65°C 至 +165°C)
- 与 BNC 插头连接器不同, TNC 可确保无振动, 是振动强烈应用的完美解决方案
- 高达 11 GHz 的出色 RF 通信
- TNC 母头尺寸为 31.5 x 17.5mm
- 我们的 TNC 连接器几乎始终备有库存, 适用于小型和大型项目



**136-847** 50ΩTNC连接器母头 同轴连接器, 隔板安装, 压接端接, 直向

**边缘安装SMA插孔连接器**

- 该 SMA 连接器来自值得信赖的 RS PRO 品牌, 是 RF 连接的强大而可靠的解决方案, 具有 DC-18 GHz 频率范围。
- 它采用边缘安装, 之所以这样称呼, 是因为它被设计为可以高效地安装在印刷电路板的边缘。



**526-5757** 50ΩSMA连接器母头 同轴连接器, 边缘安装, 焊接端接, 直向

**526-5785** 50ΩSMA连接器母头 同轴连接器, 边缘安装, 焊接端接, 直向

**PCB安装BNC插孔连接器**

- 绝缘直角BNC PCB连接器
- 镀金触点可确保高效运行
- 采用薄型设计的PCB (印刷电路板) 安装
- 50 Ω阻抗
- 工作频率: 4 GHz
- 绝缘材料: PTFE



**526-5858** 50ΩBNC连接器母头 同轴连接器, PCB安装, 通孔端接, 直角

**电缆安装UHF插孔连接器**

- 直体 UHF 连接器
- 电缆安装
- 50 Ω 的非恒定特性阻抗
- 300 MHz 的工作频率
- 具有方便的旋入式耦合机制
- 正常极性



**546-2627** 50ΩUHF连接器母头 同轴连接器, 电缆安装, 焊接端接, 直向

**面板安装BNC插孔连接器**

- 带隔板的 BNC 插头
- 反极性
- 母连接器
- 镀镍主体
- 镀金触点
- 压接端接方法



**546-2784** 50ΩBNC连接器母头 同轴连接器, 面板安装, 压接端接, 直向

**电缆安装SMA插头连接器**

- 直向主体SMA连接器
- 电缆安装
- 50Ω的特性阻抗
- 六角形设计, 易于拧紧和松开
- 正常极性
- 工作频率高达6 GHz



**546-3210** 50ΩSMA连接器公头 同轴连接器, 电缆安装, 压接端接, 直向

### 电缆安装BNC插头连接器

- 直角 BNC RF 连接器
- 电缆安装
- 镀银黄铜主体
- 镀银触点
- A 组电缆



546-4364 50ΩBNC连接器公头 同轴连接器, 电缆安装, 钳制端接, 直角

### 电缆安装BNC插头连接器

- BNC 插头
- 镀镍主体提供耐用的结构质量
- 金色触点可确保最高效率
- 压接端接方法
- 工作频率为 4 GHz
- 绝缘材料: 聚四氟乙烯 (PTFE)



546-4853 50ΩBNC连接器公头 同轴连接器, 电缆安装, 压接端接, 直向

### 面板安装BNC插孔连接器

- 带隔板的BNC插头
- 镀镍机身提供了坚固耐用的结构质量
- 金触点确保高效率
- 焊接端接
- 50Ω阻抗
- 4GHz的工作频率



546-4897 50ΩBNC连接器母头 同轴连接器, 面板安装, 焊接端接, 直向

### 面板安装BNC插孔连接器

- BNC 连接器
- 镀镍主体提供坚固耐用的构造质量
- 金触点确保最高效率
- 焊片端接方法
- 工作频率为 4GHz
- 绝缘材料: ABS



546-4910 50ΩBNC连接器母头 同轴连接器, 面板安装, 焊接端接, 直向

### PCB安装BNC插孔连接器

- 屏蔽 90° BNC PCB连接器
- 金触点确保最大效率
- PCB安装
- 50Ω 阻抗
- 工作频率为 4GHz
- 绝缘材料: PTFE



546-5165 50ΩBNC连接器母头 同轴连接器, PCB安装, 通孔端接, 直角

### 电缆安装N插头连接器

- 镀金触点电镀
- 阻抗 50Ω
- 镀镍主体
- 工作频率 11 GHz
- 在此范围内提供直和直角主体
- 低宽带 VSWR



758-1600 50ΩN型连接器公头 同轴连接器, 电缆安装, 压接, 焊接端接, 直向

### 插拔式接线端子

- 绿色 2 路 PCB 接线端
- 单排
- 通孔安装
- 母连接 (插座)
- 螺钉端接方法
- 直角主体方向



库存编号	主体定位	触点数目	节距	插拔式接线端子类型	端接方法	额定电压
897-0998	直角	2	3.5 mm	插头	螺钉	200 V
897-1001	直角	3	3.5 mm	插头	螺钉	200 V
897-1004	直角	4	3.5 mm	插头	螺钉	200 V
897-1008	直角	5	3.5 mm	插头	螺钉	200 V
897-1010	直角	7	3.5 mm	插头	螺钉	200 V
897-1014	直角	8	3.5 mm	插头	螺钉	200 V
897-1017	直角	6	3.5 mm	插头	螺钉	200 V
897-1023	直角	9	3.5 mm	插头	螺钉	200 V

### 插拔式接线端子

- 5.08 mm间距
- 优质材料制成
- 绿色UL94-V0阻燃PA66偏振模型件
- 导线固定螺丝
- 导向销对齐
- 工作温度: -40 °C至+105 °C



库存编号	主体定位	触点数目	节距	插拔式接线端子类型	端接方法	额定电压
897-1212	直角	3	5.08 mm	插头	螺钉	300 V
897-1216	直角	4	5.08 mm	插头	螺钉	300 V
897-1219	直角	2	5.08 mm	插头	螺钉	300 V
897-1222	直角	7	5.08 mm	插头	螺钉	300 V
897-1225	直角	5	5.08 mm	插头	螺钉	300 V
897-1228	直角	6	5.08 mm	插头	螺钉	300 V
897-1231	直角	8	5.08 mm	插头	螺钉	300 V
897-1234	直角	9	5.08 mm	插头	螺钉	300 V

### PCB接线端子

- 5mm间距 PCB 接线端子采用 45° 角设计, 配有专业升降夹端子和黑色 UL94-V0 阻燃 PA66 外壳。
- 这些 5mm薄型接线端子配有 M2.5 镀镍钢螺钉, 可接受 0.2 - 3.3 mm<sup>2</sup> (24-12 AWG) 的尺寸范围。



库存编号	额定电流	深度	长度	宽度	节距	触点数目
897-0881	15 A	12.3 mm	20 mm	12.6 mm	5 mm	4
897-0884	15 A	12.3 mm	10 mm	12.6 mm	5 mm	2
897-0887	15 A	12.3 mm	15 mm	12.6 mm	5 mm	3
897-0890	15 A	12.3 mm	25 mm	12.6 mm	5 mm	5

### D-Sub适配器

- 通孔安装类型
- 三个触点
- 一排
- 间距 5mm
- 螺钉端接方法
- PCB接线端子类型



库存编号	转换来自性别	转换来自类型/转换为类型	转换为性别
218-201	母	25 路 D-Sub	母
218-217	公	15 路 D-Sub	公
218-223	母	15 路 D-Sub	母
218-239	公	9 路 D-Sub	公
218-245	母	9 路 D-Sub	母
828-252	公	25 路 D-Sub	母
828-268	公	15 路 D-Sub	母
828-274	公	9 路 D-Sub	母

### 15路直角通孔D-Sub连接器插座

- 直角主体方向
- 磷青铜触点材料
- 金触点镀层
- 额定电流 5 A
- 额定电压 350 V
- 尺寸 39.14 (长) x 18.4 (宽) x 12.5mm (深)



239-5877 DB15针D-Sub连接器母座, 直角, 通孔安装, 焊接端接

### 内螺纹NIPT D螺钉锁组件

- 螺纹尺寸为 4-40 UNC
- 特别适用于 D Sub 连接器
- 镀镍
- 软涂层表面, 可避免表面损坏
- 耐腐蚀和耐热
- 适用于工业环境



453-886 螺钉锁 连接器螺钉, 用于D 连接器, 母座/公插

453-892 螺钉锁 连接器螺钉, 用于D 连接器, 母座/公插

### 内螺纹D螺钉锁组件

- 适用于 D sub 连接器的不同类型的螺丝锁组件
- 螺纹尺寸为 4-40 UNC
- 提供拆卸



814-023 螺钉锁 连接器螺钉, 用于D 连接器, 母座/公插

814-039 螺钉锁 连接器螺钉, 用于D 连接器, 母座/公插

### 25路直角通孔D-Sub连接器插座

- PET 外壳材料
- 通孔安装类型
- 安装硬件 4-40 UNC, 螺纹插入式
- 25 个触点
- 焊接端接方法
- 间距 2.77mm



239-5906 DB25针D-Sub连接器母座, 直角, 通孔安装, 焊接端接

### 37路直角通孔D-Sub连接器插座

- 直角主体方向
- 磷青铜触点材料
- 镀金触点
- 5 A 额定电流
- 额定电压为 350 V
- 尺寸 69.32 (长) x 18.4 (宽) x 12.5 mm (深)



239-5928 DB37针D-Sub连接器母座, 直角, 通孔安装, 焊接端接

### 25路面板安装D-Sub连接器插座

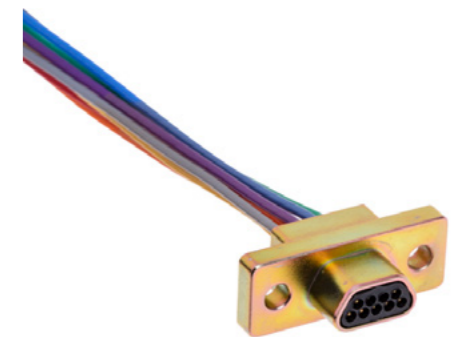
- 坚固耐用的设计
- 高性能、可靠
- 重量轻、紧凑、节省空间、高密度设计
- 坚固的铝制外壳, 具有额外的强度和 EMI/RFI 屏蔽
- 接口密封将触点彼此隔离, 并保护它们免受潮湿和湿气的影响
- 镀金插针和插座触点可抵抗冲击和振动



245-0918 DB25针D-Sub连接器母座, 直角, 面板安装, 焊接端接

### 9路面板安装D-Sub连接器插头

- 坚固耐用的设计
- 性能卓越, 可靠
- 重量轻, 紧凑节省空间, 高密度设计
- 坚固的铝制外壳, 强度更高, 具有 EMI/RFI 屏蔽
- 接口密封将触点彼此隔离, 并与外壳隔离, 防止潮湿和潮湿
- 镀金插针和插座触点可抵抗冲击和振动



452-940 DB9针D-Sub连接器公插, 直角, 面板安装, 焊接端接

### 9路面板安装D-Sub连接器插座

- 坚固耐用的设计
- 性能卓越, 可靠
- 重量轻, 紧凑节省空间, 高密度设计
- 坚固的铝制外壳, 强度更高, 具有 EMI/RFI 屏蔽
- 接口密封将触点彼此隔离, 并与外壳隔离, 防止潮湿和潮湿
- 镀金插针和插座触点可抵抗冲击和振动



452-990 DB9针D-Sub连接器母座, 直角, 面板安装, 焊接端接

466-208 DB9针D-Sub连接器母座, 直角, 面板安装, 焊接端接

### 9路面板安装D-Sub连接器插头

- 高性能设计
- 性能等级 3
- RS232 标准接口
- 坚固的镀锌钢外壳
- 机加工触点
- 焊杯, 用于简单的电线端接

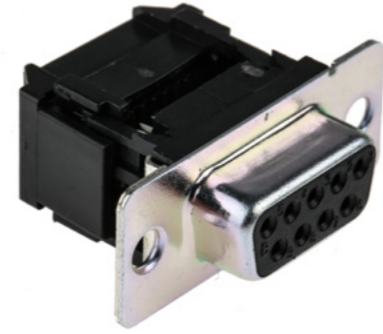


472-843 9针D-Sub连接器母座, 直角, 面板安装, 焊接端接

473-880 DB9针D-Sub连接器公插, 直角, 面板安装, 焊接端接

### D-Sub连接器

- 铜合金触点材料
- 镀金触点电镀
- 额定电流为 3A
- 内螺纹
- 镀锌钢外壳材料
- 电缆安装类型



库存编号	尺寸	性别	最高工作温度/最低工作温度	触点数目	节距	额定电压
492-648	30.81 x 17.58 x 12.55 mm	母座	+105 °C / -55.0 °C	9	1.27 mm	250V
492-664	30.81 x 17.58 x 12.55 mm	公插	+105 °C / -55.0 °C	9	1.27 mm	250V

### D-Sub连接器

- 坚固的设计
- 耐用的镀锡钢外壳
- 外壳上的凹坑 (仅限插头) 可提高导电性和接地
- 良好的 EMI/RFI 保护
- 镀金冲压成型触点
- 带安装孔的法兰, 用于将螺钉安装到面板上



库存编号	D-Sub 外壳尺寸	尺寸	性别	最高工作温度/最低工作温度	触点数目	节距
544-3727	E	30.81 x 10.72 x 12.55 mm	公插	+105 °C / -55.0 °C	9	2.77 mm
544-3749	E	31 x 11 x 12.5 mm	母座	+105 °C / -55.0 °C	9	2.8 mm
544-3755	E	30.81 x 10.85 x 12.55 mm	母座	+105 °C / -55.0 °C	9	2.77 mm
544-3783	A	39.14 x 10.85 x 12.55 mm	母座	+105 °C / -55.0 °C	15	2.77 mm
544-3806	B	53.04 x 10.82 x 12.55 mm	公插	+105 °C / -55.0 °C	25	2.77 mm

### USB连接器

- USB-A 面板安装插座
- 镀金铜合金触点, 耐腐蚀
- 最低工作温度为 -40°C
- 最高工作温度为 +80°C
- 1.5 A 电流额定值
- IP67 防水等级



- 111-6749 A母座 USB连接器, 面板, 1端口
- 111-6751 Micro AB母座 USB连接器, 面板

### USB连接器

- 2 x USB A 法兰安装插座
- 防尘盖
- 镀金铜触点, 耐腐蚀
- 1.5 A 电流额定值
- IP67 防水等级
- 绝缘电阻 100 MΩ



- 111-6753 A母座 USB连接器, 面板, 1端口
- 111-6754 A母座 USB连接器, 面板

### USB连接器

- 直体方向
- USB 连接器类型
- 铜合金触点材料
- 镀金触点
- 尺寸 20.3 (长) x 20.6 (宽) x 23.8mm (深)
- 公头



- 111-6756 Mini B 至 Mini B母座至母座 USB连接器, 面板

### USB连接器

- 防风雨电缆, 防护等级为 IP67
- 结构坚固 - 适用于严苛环境, 防水防尘至关重要
- 符合 RoHS 规定



- 111-6761 Mini母座 USB连接器, 面板

### USB连接器

- 母头至母头 USB A 连接器
- 镀铝铜触点, 耐腐蚀
- 最低工作温度: -40°C
- 最高工作温度: +80°C
- 1.5 A 电流额定值
- IP67 防水等级



- 111-6759 USB2.0A母座 USB连接器, 面板, 2端口
- 111-6760 Mini母座 USB连接器, 面板, 1端口

### USB连接器

- USB 3.0 连接器
- A 型, 母插座
- 金属框架贯通
- 标准矩形切口
- 可选孔安装
- 每种连接器样式均使用标准电缆



- 218-8300 USB3.0A 至 A母座至母座 USB连接器, 面板, 2端口, 插入式端接
- 218-8301 USB3.0A 至 A母座至母座 USB连接器, 面板, 2端口, 插入式端接

**USB连接器**

- USB 2.0 连接器
- B 型至 A 型, 母插座
- 金属框架贯通
- 标准矩形切口
- 可选孔安装
- 每种连接器样式均使用标准电缆



**218-8306** USB2.0B 至 A母座至母座 USB连接器, 面板, 2端口, 插入式端接  
**218-8307** USB2.0A 至 A母座至母座 USB连接器, 面板, 2端口, 插入式端接

**USB连接器**

- 适合标准 XLR 切口
- 可从前面或后面安装
- 低后部轮廓确保节省空间
- 哑光黑色饰面框架



**916-0215** USB3.0A 至 A母座 USB连接器, 面板, 1端口, 插入式端接

**USB连接器**

- 适合标准 XLR 切口
- 可从前面或后面安装
- 低后部轮廓确保节省空间
- 哑光黑色饰面框架



**916-0221** USB2.0A 至 A母座 USB连接器, 面板, 1端口, 插入式端接

**USB连接器**

- 适合标准 XLR 切口
- 可从前面或后面安装
- 低后部轮廓确保节省空间
- 哑光黑色饰面框架



**916-0224** USB3.0B 至 A母座至母座 USB连接器, 面板, 2端口, 插入式端接

**USB连接器**

- 适合标准 XLR 切口
- 可从前面或后面安装
- 低后部轮廓确保节省空间
- 哑光黑色饰面框架



**916-0227** USB2.0B 至 A母座至母座 USB连接器, 面板, 2端口, 插入式端接

**USB连接器**

- 适合标准 XLR 切口
- 可从前面或后面安装
- 低后部轮廓确保节省空间
- 哑光黑色饰面框架



**916-0230** USB2.0A 至 B母座 USB连接器, 面板, 1端口, 插入式端接

**800件装压接端子套件**

- 包含 800 种广泛使用的端子类型和尺寸
- 颜色编码绝缘层, 方便识别端子尺寸
- 端子上的塑料套管提供绝缘和电线支撑
- 镀锡, 具有良好的防腐性能
- 卓越的电气连接
- 坚固的塑料手提箱, 带有隔层, 方便选择



**613-9952** 绝缘端子压接端子套装

**管型压接端子套件**

- 颜色编码绝缘层, 方便识别套管尺寸
- 出色的电气连接
- 压接端子可以反复插入和移除连接, 而不会损坏电线末端
- 透明塑料圆形盒, 便于携带、紧凑和整洁地存放
- 5 个标记隔间按尺寸分类, 方便选择



**513-2540** 管型端子压接端子套装

**750件装压接端子套件**

- 包含 750 种广泛使用的端子类型和尺寸
- 颜色编码绝缘层, 方便识别端子尺寸
- 端子上的塑料套管提供绝缘和电线支撑
- 镀锡, 具有良好的防腐性能
- 卓越的电气连接
- 坚固的塑料手提箱, 带有隔层, 方便选择



**613-9974** 绝缘端子压接端子套装

### 尼龙绝缘接管型端子

- 提供多种 AWG 尺寸和颜色
- 尼龙绝缘层, 增强耐用性和保护性
- 镀锡铜管端子提供出色的接触性能
- 可快速轻松地安装到各种应用中的绞线
- 可轻松压接端子以实现牢固连接



库存编号	颜色	产品照片	最小线规 / 最大线规 (mm <sup>2</sup> )	最小线规 / 最大线规 (AWG)	总体长度	引脚直径	引脚长度
178-7279	淡蓝色		0.25 mm <sup>2</sup>	24 AWG	10.4 mm	0.8 mm, 1.1 mm	6 mm
178-7280	紫色		0.25 mm <sup>2</sup>	24 AWG	10.4 mm	0.8 mm, 1.1 mm	6 mm
178-7282	黄色		0.25 mm <sup>2</sup>	24 AWG	10.4 mm	0.8 mm, 1.1 mm	6 mm
178-7283	绿色		0.34 mm <sup>2</sup>	22 AWG	10.4 mm	0.8 mm, 1.1 mm	6 mm
178-7284	粉红色		0.34 mm <sup>2</sup>	22 AWG	10.4 mm	0.8 mm, 1.1 mm	6 mm
178-7285	青绿色		0.34 mm <sup>2</sup>	22 AWG	10.4 mm	0.8 mm, 1.1 mm	6 mm
178-7286	橙色		0.5 mm <sup>2</sup>	20 AWG	12 mm	1.0 mm, 1.3 mm	6 mm
178-7287	白色		0.5 mm <sup>2</sup>	20 AWG	12 mm	1.0 mm, 1.3 mm	6 mm
178-7288	橙色		0.5 mm <sup>2</sup>	20 AWG	16 mm	1.0 mm, 1.3 mm	10 mm
178-7289	白色		0.5 mm <sup>2</sup>	20 AWG	16 mm	1.0 mm, 1.3 mm	10 mm
178-7290	橙色		0.5 mm <sup>2</sup>	20 AWG	18 mm	1.0 mm, 1.3 mm	12 mm
178-7291	白色		0.5 mm <sup>2</sup>	20 AWG	18 mm	1.0 mm, 1.3 mm	12 mm
178-7292	灰色		0.75 mm <sup>2</sup>	18 AWG	12.3 mm	1.2 mm, 1.5 mm	6 mm
178-7293	蓝色		0.75 mm <sup>2</sup>	18 AWG	14.3 mm	1.2 mm, 1.5 mm	8 mm
178-7294	白色		0.75 mm <sup>2</sup>	18 AWG	14.3 mm	1.2 mm, 1.5 mm	8 mm
178-7295	灰色		0.75 mm <sup>2</sup>	18 AWG	16.3 mm	1.2 mm, 1.5 mm	10 mm
178-7296	白色		0.75 mm <sup>2</sup>	18 AWG	16.3 mm	1.2 mm, 1.5 mm	10 mm
178-7298	灰色		0.75 mm <sup>2</sup>	18 AWG	18.3 mm	1.2 mm, 1.5 mm	12 mm
178-7299	白色		0.75 mm <sup>2</sup>	18 AWG	18.3 mm	1.2 mm, 1.5 mm	12 mm
178-7300	红色		1 mm <sup>2</sup>	18 AWG	12.3 mm	1.4 mm, 1.7 mm	6 mm
178-7301	黄色		1 mm <sup>2</sup>	18 AWG	14.3 mm	1.4 mm, 1.7 mm	8 mm
178-7302	红色		1 mm <sup>2</sup>	18 AWG	16.3 mm	1.4 mm, 1.7 mm	10 mm
178-7303	黄色		1 mm <sup>2</sup>	18 AWG	16.3 mm	1.4 mm, 1.7 mm	10 mm
178-7305	红色		1 mm <sup>2</sup>	18 AWG	18.3 mm	1.4 mm, 1.7 mm	12 mm
178-7306	黄色		1 mm <sup>2</sup>	18 AWG	18.3 mm	1.4 mm, 1.7 mm	12 mm

库存编号	颜色	产品照片	最小线规 / 最大线规 (mm <sup>2</sup> )	最小线规 / 最大线规 (AWG)	总体长度	引脚直径	引脚长度
178-7307	黑色		1.5 mm <sup>2</sup>	16 AWG	12.3 mm	1.7 mm, 2.0 mm	6 mm
178-7308	红色		1.5 mm <sup>2</sup>	16 AWG	14.3 mm	1.7 mm, 2.0 mm	8 mm
178-7309	黑色		1.5 mm <sup>2</sup>	16 AWG	16.3 mm	1.7 mm, 2.0 mm	10 mm
178-7311	红色		1.5 mm <sup>2</sup>	16 AWG	16.3 mm	1.7 mm, 2.0 mm	10 mm
178-7312	黑色		1.5 mm <sup>2</sup>	16 AWG	18.3 mm	1.7 mm, 2.0 mm	12 mm
178-7313	红色		1.5 mm <sup>2</sup>	16 AWG	18.3 mm	1.7 mm, 2.0 mm	12 mm
178-7314	黑色		1.5 mm <sup>2</sup>	16 AWG	24.3 mm	1.7 mm, 2.0 mm	18 mm
178-7315	红色		1.5 mm <sup>2</sup>	16 AWG	24.3 mm	1.7 mm, 2.0 mm	18 mm
178-7316	蓝色		2.5 mm <sup>2</sup>	14 AWG	17.4 mm	2.2 mm, 2.5 mm	10 mm
178-7317	蓝色		2.5 mm <sup>2</sup>	14 AWG	18.4 mm	2.2 mm, 2.5 mm	12 mm
178-7318	灰色		2.5 mm <sup>2</sup>	14 AWG	18.4 mm	2.2 mm, 2.5 mm	12 mm
178-7319	灰色		4 mm <sup>2</sup>	12 AWG	16.4 mm	2.8 mm, 3.2 mm	9 mm
178-7320	橙色		4 mm <sup>2</sup>	12 AWG	16.4 mm	2.8 mm, 3.2 mm	9 mm
178-7321	灰色		4 mm <sup>2</sup>	12 AWG	17.4 mm	2.8 mm, 3.2 mm	10 mm
178-7322	橙色		4 mm <sup>2</sup>	12 AWG	17.4 mm	2.8 mm, 3.2 mm	10 mm
178-7323	灰色		4 mm <sup>2</sup>	12 AWG	19.5 mm	2.9 mm, 3.3 mm	10 mm
178-7324	绿色		6 mm <sup>2</sup>	10 AWG	18.5 mm	3.5 mm, 3.9 mm	10 mm
178-7325	黄色		6 mm <sup>2</sup>	10 AWG	26.5 mm	3.5 mm, 3.9 mm	18 mm
178-7327	象牙色		10 mm <sup>2</sup>	8 AWG	22 mm	4.5 mm, 4.9 mm	12 mm
178-7328	棕色		10 mm <sup>2</sup>	8 AWG	26.8 mm	4.5 mm, 4.9 mm	18 mm
178-7329	象牙色		10 mm <sup>2</sup>	8 AWG	26.8 mm	4.5 mm, 4.9 mm	18 mm
178-7330	红色		10 mm <sup>2</sup>	8 AWG	26.8 mm	4.5 mm, 4.9 mm	18 mm
178-7331	蓝色		16 mm <sup>2</sup>	6 AWG	28 mm	5.8 mm, 6.2 mm	18 mm
178-7333	绿色		16 mm <sup>2</sup>	6 AWG	28 mm	5.8 mm, 6.2 mm	18 mm

### 非绝缘母头铲形连接器

- 母铲形连接器
- 非绝缘
- 压接连接
- 安全永久的电气连接
- 黄铜
- 导电性优良



库存编号	产品照片	绝缘	最小线规/最大线规 (AWG)	最小线规 / 最大线规 (mm <sup>2</sup> )	总体长度	性别
205-5296		非绝缘	18/14 AWG	0.8/2 mm <sup>2</sup>	19.5 mm	母座
205-5297		非绝缘	18/14 AWG	0.8/2 mm <sup>2</sup>	19.5 mm	母座
205-5299		非绝缘	18/14 AWG	0.8/2 mm <sup>2</sup>	19.5 mm	母座
205-5300		非绝缘	18/14 AWG	0.8/2 mm <sup>2</sup>	20.8 mm	母座
205-5301		非绝缘	18/14 AWG	0.8/2 mm <sup>2</sup>	22.3 mm	母座
205-5303		非绝缘	18/16 AWG	0.85/1.25 mm <sup>2</sup>	19 mm	母座
205-5304		非绝缘	18/16 AWG	0.85/1.25 mm <sup>2</sup>	19 mm	母座
205-5306		非绝缘	22/16 AWG	0.3/1.25 mm <sup>2</sup>	19 mm	母座
205-5307		非绝缘	22/20 AWG	0.5/0.8 mm <sup>2</sup>	19.5 mm	母座
205-5308		非绝缘	12/10 AWG	4/6 mm <sup>2</sup>	19.5 mm	母座

### 压接铲形端子

- 绝缘U型端子
- 铜镀锡
- 颜色编码与线径相对应
- 强度和耐用性
- 所有型号都高度可靠且质量优良



库存编号	颜色	产品照片	绝缘材料	最小线规/最大线规 (AWG)	最小线规/最大线规 (mm <sup>2</sup> )	总体长度	螺栓尺寸
534-244	红色		乙烯基	22/16 AWG	0.5/1.5 mm <sup>2</sup>	26 mm	M6
534-250	红色		乙烯基	22/16 AWG	0.5/1.5 mm <sup>2</sup>	20.5 mm	M5
534-266	红色		乙烯基	22/16 AWG	0.5/1.5 mm <sup>2</sup>	20.5 mm	M4
534-272	红色		乙烯基	22/16 AWG	0.5/1.5 mm <sup>2</sup>	20 mm	M3.5
534-474	黄色		乙烯基	12/10 AWG	2.5/6 mm <sup>2</sup>	32.5 mm	M6
534-480	黄色		乙烯基	12/10 AWG	2.5/6 mm <sup>2</sup>	26 mm	M5
534-496	黄色		乙烯基	12/10 AWG	2.5/6 mm <sup>2</sup>	25.5 mm	M4
534-503	黄色		乙烯基	12/10 AWG	2.5/6 mm <sup>2</sup>	25.5 mm	M3.5
534-604	蓝色		乙烯基	16/14 AWG	1.5/2.5 mm <sup>2</sup>	27 mm	M6
534-610	蓝色		乙烯基	16/14 AWG	1.5/2.5 mm <sup>2</sup>	20.5 mm	M5
534-626	蓝色		乙烯基	16/14 AWG	1.5/2.5 mm <sup>2</sup>	20.5 mm	M4
534-632	蓝色		乙烯基	16/14 AWG	1.5/2.5 mm <sup>2</sup>	20.5 mm	M3.5

### 尼龙全绝缘公头断路器

- RS PRO 尼龙全绝缘公头断路器



库存编号	颜色	产品照片	绝缘材料	最小线规/最大线规 (AWG)	最小线规 / 最大线规 (mm <sup>2</sup> )	总体长度	性别
178-8366	红色		尼龙	22/16 AWG	0.5/1.5 mm <sup>2</sup>	24 mm	公插
178-8367	蓝色		尼龙	16/14 AWG	1.5/2.5 mm <sup>2</sup>	24 mm	公插
178-8369	红色		尼龙	22/16 AWG	0.5/1.5 mm <sup>2</sup>	24.5 mm	公插
178-8370	蓝色		尼龙	16/14 AWG	1.5/2.5 mm <sup>2</sup>	24.5 mm	公插
178-8371	黄色		尼龙	12/10 AWG	4/6 mm <sup>2</sup>	26 mm	公插
178-8372	红色		尼龙	22/16 AWG	1.5/0.5 mm <sup>2</sup>	22 mm	公插
178-8373	蓝色		尼龙	16/14 AWG	2.5/1.5 mm <sup>2</sup>	22 mm	公插

### 电线接头连接器

- 迷你黄色 = 0.2 - 0.5 mm<sup>2</sup> 或 26-22AWG
- 红色 0.5 - 1.0 mm<sup>2</sup> 或 22-16AWG
- 蓝色 1.5 - 2.5 mm<sup>2</sup> 或 16-14AWG
- 黄色 2.5 - 6.5 mm<sup>2</sup> 或 12-10AWG



库存编号	颜色	绝缘材料	直径	最小线规/最大线规 (AWG)	最小线规/最大线规 (mm <sup>2</sup> )	总体长度	接片类型
534-288	红色	PVC	4 mm	22/16 AWG	0.5/1.5 mm <sup>2</sup>	24.5 mm	平接
534-519	黄色	PVC	5.8 mm	12/10 AWG	4/6 mm <sup>2</sup>	24.5 mm	平接
534-648	蓝色	PVC	4.8 mm	16/14 AWG	1.5/2.5 mm <sup>2</sup>	24.5 mm	平接

非绝缘环形端子

- RS PRO 非绝缘环的外环直径为 6.6mm, 内环直径为 4.3mm, 最大连接线径为 2.5mm<sup>2</sup>。
- 其接触材料采用优质铜制成。



库存编号	内环直径	总体长度	最小线规 / 最大线规 (AWG)	最小线规 / 最大线规 (mm <sup>2</sup> )	螺栓尺寸	厚度	外环直径
178-8600	4.3 mm	14.4 mm	16/14 AWG	1.5/2.5 mm <sup>2</sup>	4.3 mm	0.8 mm	6.6 mm
178-8601	5.3 mm	16.5 mm	16/14 AWG	1.5/2.5 mm <sup>2</sup>	5.3 mm	0.8 mm	8.5 mm
178-8602	5.3 mm	16.5 mm	16/14 AWG	1.5/2.5 mm <sup>2</sup>	5.3 mm	0.8 mm	8.5 mm
178-8604	6.4 mm	21.8 mm	16/14 AWG	1.5/2.5 mm <sup>2</sup>	6.4 mm	0.8 mm	12 mm
178-8606	8.4 mm	21.8 mm	16/14 AWG	1.5/2.5 mm <sup>2</sup>	8.4 mm	0.8 mm	12 mm
178-8607	4.3 mm	16.5 mm	16/14 AWG	1.5/2.5 mm <sup>2</sup>	4.3 mm	0.8 mm	8.5 mm
178-8608	5.3 mm	17 mm	16/14 AWG	1.5/2.5 mm <sup>2</sup>	5.3 mm	0.8 mm	9.5 mm
178-8609	4.3 mm	17.6 mm	14/12 AWG	2.5/4 mm <sup>2</sup>	4.3 mm	1 mm	7.2 mm
178-8610	4.3 mm	18 mm	14/12 AWG	2.5/4 mm <sup>2</sup>	4.3 mm	1 mm	8 mm
178-8611	5.3 mm	18 mm	14/12 AWG	2.5/4 mm <sup>2</sup>	5.3 mm	1 mm	8 mm
178-8612	5.3 mm	20 mm	14/12 AWG	2.5/4 mm <sup>2</sup>	5.3 mm	1 mm	9.5 mm
178-8613	6.4 mm	21.4 mm	14/12 AWG	2.5/4 mm <sup>2</sup>	6.4 mm	1 mm	12 mm
178-8614	3.7 mm	15.7 mm	12/10 AWG	4/6 mm <sup>2</sup>	3.7 mm	1 mm	7.2 mm
178-8615	4.3 mm	15.7 mm	12/10 AWG	4/6 mm <sup>2</sup>	4.3 mm	1 mm	7.2 mm
178-8617	4.3 mm	19 mm	12/10 AWG	4/6 mm <sup>2</sup>	4.3 mm	1 mm	9.5 mm
178-8618	5.3 mm	19 mm	12/10 AWG	4/6 mm <sup>2</sup>	5.3 mm	1 mm	9.5 mm
178-8619	5.3 mm	19 mm	12/10 AWG	4/6 mm <sup>2</sup>	5.3 mm	1 mm	9.5 mm
178-8620	6.4 mm	22.5 mm	12/10 AWG	4/6 mm <sup>2</sup>	6.4 mm	1 mm	12 mm
178-8621	8.4 mm	27 mm	12/10 AWG	4/6 mm <sup>2</sup>	8.4 mm	1 mm	15 mm
178-8622	10.5 mm	27 mm	12/10 AWG	4/6 mm <sup>2</sup>	10.5 mm	1 mm	15 mm
178-8623	5.3 mm	23.8 mm	8 AWG	8 mm <sup>2</sup>	5.3 mm	1.2 mm	8.8 mm
178-8624	5.3 mm	23.8 mm	8 AWG	8 mm <sup>2</sup>	5.3 mm	1.2 mm	12 mm
178-8625	6.4 mm	23.3 mm	8 AWG	8 mm <sup>2</sup>	6.4 mm	1.2 mm	12 mm
178-8626	8.4 mm	29.2 mm	8 AWG	8 mm <sup>2</sup>	8.4 mm	1.2 mm	15 mm
178-8627	5.3 mm	29.2 mm	6 AWG	14 mm <sup>2</sup>	5.3 mm	1.5 mm	12 mm
178-8628	6.4 mm	29.2 mm	6 AWG	14 mm <sup>2</sup>	6.4 mm	1.5 mm	12 mm
178-8629	8.4 mm	32.5 mm	6 AWG	14 mm <sup>2</sup>	8.4 mm	1.5 mm	16 mm
178-8630	10.5 mm	32.5 mm	6 AWG	14 mm <sup>2</sup>	10.5 mm	1.5 mm	16 mm
178-8631	6.4 mm	33 mm	4 AWG	22 mm <sup>2</sup>	6.4 mm	1.7 mm	12.2 mm
178-8633	8.4 mm	33.5 mm	4 AWG	22 mm <sup>2</sup>	8.4 mm	1.7 mm	16.5 mm
178-8634	10.5 mm	33.5 mm	4 AWG	22 mm <sup>2</sup>	10.5 mm	1.7 mm	16.5 mm



您的电子工程  
明智之选

适用于各个技术和工业领域的电子产品解决方案。

RS PRO提供一系列高质量电子元件, 涵盖工业连接器、无源元件、最新的测试与测量设备等, 满足您的应用需求。



# 电缆、连接器和压接工具

自1937年成立以来，我们在为客户提供工具产品方面拥有无与伦比的专业知识。我们为世界各地的工程师提供支持，向160多个国家/地区的客户配送工具产品，提供值得信赖的产品质量和卓越的客户服

我们提供一系列高品质电缆、连接器、手动压接工具和配件，供专业人士和DIY爱好者在日常应用中使用，以便在工作场所和家中处理多种任务。当开始项目时，要获得专业效果，就必须拥有适合的工具。

如果在工作中需要通过压缩将两件材料接合或连接在一起，我们种类丰富的压接工具系列可满足您的需求，或者如果您需要使用套管为电线提供外层保护，可以浏览我们优质的电缆套管工具和配件。

## 什么是压接工具？

压接工具是通过将材料或组件压在一起进行连接并形成密封的设备。压接工具最常见的用途之一是将连接器连接到电缆末端。

许多压接工具都是多功能的，除了弯曲、切割、剥离和类似操作外，还可以进行压缩。它们设计用于与特定的电缆、电线或管道尺寸（或规格）配合使用，有些型号可以与多种尺寸配合使用。

## 提供哪些类型的电缆、连接器和压接工具？

我们库存有各种电缆刀、电缆套管工具、扎带枪、连接器扳手、连接器工具套件、压接工具、IDC工具、插入和拔出工具等。

我们是一家拥有80多年经验的公司，为RS PRO系列产品提供值得信赖的质量和可靠性承诺。

### 液压工具模具16/25/35/50mm<sup>2</sup>

- 端子压接连接器类型
- 最大电线尺寸为 50 mm<sup>2</sup>
- 最小电线尺寸为 16 mm<sup>2</sup>
- 非绝缘



241-4732 压接模具组，端子

### 液压电缆模具组

- 端子压接连接器类型
- 最大电线尺寸为 10 mm<sup>2</sup>
- 非绝缘端子



445-891 压接模具，用于终端

445-914 压接模具，用于终端

454-851 压接模具，用于终端

454-867 压接模具，用于终端

### 压接模具组

- RS PRO MCT 移动压接工具 (库存编号 492-9595) 的一系列压接模具。
- 这些 MCT 压接工具模具适用于各种连接器类型，包括同轴、RJ 网络、汽车和定时器。



492-9719 压接模具，用于BNC，同轴，TNC

### 绝缘模具组，1.5-2.5, 0.5-1.5mm<sup>2</sup>

- RS PRO MCT 移动压接工具 (库存编号 492-9595) 的一系列压接模具。
- 这些 MCT 压接工具模具适用于各种连接器类型，包括同轴、RJ 网络、汽车和定时器。



492-9624 压接模具，用于终端，22AWG至14AWG线规

### 压接模具组

- 移动式压接模具组
- 适用于非绝缘开口筒式连接器
- 压接一致且准确
- 压接过程的可视性
- 模块化模具支架



492-9668 压接模具，用于开式压接套管，22AWG至18AWG线规

492-9680 压接模具，用于开式压接套管，12AWG至10AWG线规

### 压接模具

- RS PRO MCT 移动压接工具 (库存编号 492-9595) 的一系列压接模具。
- 这些 MCT 压接工具模具适用于各种连接器类型，包括同轴、RJ 网络、汽车和定时器。



492-9725 压接模具，用于RJ45

### 压接工具 26-8 AWG

- 握感舒适
- 带紧急释放装置的棘轮确保压接按照规格完成
- 平衡性好, 工具不会从手中滑落
- 手柄力小, 适合较大的套圈尺寸
- 可选择方形或六角形压接表面
- 防滑握垫, 用于对表面施加压力



**122-1790** 手动棘轮压线钳, 用于电线端套管, 线规0.14 → 10mm<sup>2</sup>, 26 → 8AWG, 压接方形

**122-1791** 手动棘轮压线钳, 用于电线端套管, 线规0.14 → 10mm<sup>2</sup>, 26 → 8AWG, 压接六角

### 多功能端接工具

- 碳钢工具主体, 强度高, 使用寿命长
- 聚丙烯注塑手柄, 减少滑动, 电力传输出色
- 适用于 RJ-11 (6 位) 和 RJ-45 (8 位模块化插头)



**829-6527** 手动压线钳, 用于RJ连接器, 215mm

### 绝缘棘轮压线钳

- 用途广泛, 左右手用户均可轻松使用
- 防滑主手柄和低摩擦移动手柄确保舒适的握持
- 在压接的最后阶段提供双手握持, 提高舒适度和生产率
- 全循环压接机制, 确保一致、可靠的压接
- 棘轮释放机制, 可清除错误压接和障碍物
- 精密偏心调节, 确保一致的性能和校准能力



**533-279** 手动棘轮压线钳, 用于红色、蓝色、黄色绝缘端子, 线规0.75 → 6mm<sup>2</sup>, 22 → 10AWG, 压接椭圆形

### 棘轮BNC/TNC压接工具

- 防滑主手柄和低摩擦移动手柄确保舒适的握持
- 在压接的最后阶段提供双手握持, 提高舒适度和生产率
- 独特的机制显著减少了所需的手部力量
- 防滑垫将工具固定在工作表面上以获得额外的杠杆作用
- 全循环压接机制确保一致、可靠的压接
- 棘轮释放机制可清除错误压接和障碍物
- 精密偏心调节可确保一致的性能和校准能力
- 手柄上的孔可用于连接安全带以便在头顶上工作
- 使用寿命超过50000次循环
- 高强度硬化瑞典钢结构



**453-870** 手动棘轮压线钳, 用于同轴连接器, 压接六角, 尺寸为204x76x22mm

### 液压压接工具

- 随附模具组
- 内置安全阀
- 压力释放杆
- 装在模制塑料手提箱中
- 包含全面的说明



**624-1285** 液压压线钳, 用于管状电缆接线片, 线规6 → 185mm<sup>2</sup>, 350 MCM → 10AWG, 压接六角

### 10英寸7件装快速释放棘轮压接器套件

- 获得专利的快速更换模具系统, 可轻松安装和拆卸
- 更换模具无需工具
- 左右手操作
- 模制塑料储存盒, 可安全运输和储存

### 压接工具

- 防滑主手柄和低摩擦移动手柄确保舒适的握持
- 在压接的最后阶段提供双手抓握, 提高舒适度和生产率
- 全循环压接机制, 确保一致、可靠的压接
- 棘轮释放机制, 可清除错误压接和障碍物
- 精密偏心调节, 确保一致的性能和校准能力
- 每个工具都有一个唯一的序列号, 以便于追溯



**683-1605** 手动棘轮压线钳, 用于电线端套管, 线规0.5 → 6mm<sup>2</sup>, 24 → 10AWG, 压接梯形



**828-0232** 手动棘轮压线钳, 用于绝缘槽连接器, 线规0.1 → 10mm<sup>2</sup>, 22 → 6AWG



如果您想即刻开始探索 RS PRO，请访问我们的网站浏览广泛的产品系列。

[rspro.com](http://rspro.com)

欢迎联系我们，获取更多产品和服务信息：

服务邮箱：

[R.RSCN@rs.rsgroup.com](mailto:R.RSCN@rs.rsgroup.com)

询价热线：

400 820 1186

售后服务：

400 821 8857

办公地址：

中国上海市浦东新区东育路227弄3号前滩

世贸中心二期C栋C层501单元



扫码关注我们